



SILVYN® AFG-PA / SILVYN® Уплотнение AFG-PA / AFW-PA / SILVYN® AFW-PA



SILVYN® AFG-PA

SILVYN® Уплотнение AFG-PA / AFW-PA

SILVYN® AFW-PA

■ Преимущества

SILVYN® AFG-PA

- Надёжное соединение, большие усилия отрыва
- Надёжный ввод рукава
- Высокая огнестойкость, самозатухающие по UL 94V-0

SILVYN® Уплотнение AFG-PA / AFW-PA

- Уплотнение увеличивает класс защиты IP для SILVYN® AFG-PA и SILVYN® AFW-PA

SILVYN® AFW-PA

- 90° угловые упрощают монтаж
- Надёжное соединение, большие усилия отрыва
- Надёжный ввод рукава
- Высокая огнестойкость, самозатухающие по UL 94V-0

■ Области применения

SILVYN® AFG-PA

- В комбинации с защитным рукавом
- SILVYN® MAXI PA
- Машиностроение
- Для связывания в пучки и прокладки кабелей и проводов

SILVYN® Уплотнение AFG-PA / AFW-PA

- В комбинации с защитным рукавом
- SILVYN® MAXI PA
- SILVYN® AFG-PA
- SILVYN® AFW-PA

SILVYN® AFW-PA

- В комбинации с защитным рукавом
- SILVYN® MAXI PA
- Машиностроение
- Для связывания в пучки и прокладки кабелей и проводов
- Для монтажа в ограниченном пространстве

■ Стандарты / Сертификаты соответствия

SILVYN® AFG-PA

- UL File Nr. E308201

SILVYN® Уплотнение AFG-PA / AFW-PA

- IP 69K по DIN 40050 T.9

■ Конструкция

SILVYN® AFG-PA

- Одноэлементный соединительный фланец с шарнирным механизмом специально для рукава SILVYN® MAXI PA. Благодаря специальной конструкции защитный рукав может быть предварительно собран и затем смонтирован.

SILVYN® Уплотнение AFG-PA / AFW-PA

- Уплотняющий элемент с подходящим волновым профилем

SILVYN® AFW-PA

- Одноэлементный угловой 90° соединительный фланец с шарнирным механизмом, специально для защитного рукава SILVYN® MAXI PA. Благодаря специальной конструкции защитный рукав может быть предварительно собран и затем смонтирован.

■ Технические характеристики

- RAL** Поставляемые цвета
SILVYN® AFG-PA
 Цвет серый (RAL 7001)
 Цвет черный (RAL 9005), стойкие к УФ-лучам
SILVYN® AFW-PA
 Цвет серый (RAL 7001)
 Цвет черный (RAL 9005), стойкие к УФ-лучам

- Материал**
SILVYN® AFG-PA
 PA6
SILVYN® AFW-PA
 PA6

- IP** Класс защиты
SILVYN® AFG-PA
 IP 54
 IP 66 с уплотнением AFG-PA/AFW-PA
SILVYN® AFW-PA
 IP 54
 IP 66 с уплотнением AFG-PA/AFW-PA

- Температурный диапазон**
SILVYN® AFG-PA
 от -30 до +100 °C
SILVYN® AFW-PA
 от -30 до +100 °C

■ Подходящие защитные рукава

- SILVYN® MAXI PA Страница 813

Номер артикула	Обозначение	Номинальный размер	A mm	B, мм	Общая длина C, мм	D, мм	E, мм	F mm	H	I	J	K	L	N	O	Штук/ед. упаковки
SILVYN® AFG-PA серый																
55001080	70 прямой	70	94.0	96.0	60.5	80.5										1.0
55001081	95 прямой	95	128.0	126.0	74.0	108.0										1.0
SILVYN® AFG-PA черный																
55001085	70 прямой	70	94.0	96.0	60.5	80.5										1.0
55001086	95 прямой	95	128.0	126.0	74.0	108.0										1.0
SILVYN® Уплотнение для AFG-PA, AFW-PA																
55001082	70															1.0
55001083	95															1.0
SILVYN® AFW-PA серый																
55001090	70-90° – угловой		94.0	96.0	60.5	80.5	96.4	69	70.0	56.5	6.2	152.5	103.5	81.5	175.0	1.0
55001091	95-90° – угловой		128.0	126.0	74.0	108.0	123.5	96	95.0	55.0	7.0	202.5	127.5	98.5	224.5	1.0
SILVYN® AFW-PA черный																
55001093	70-90° – угловой		94.0	96.0	60.5	80.5	96.4	69	70.0	56.5	6.2	152.5	103.5	81.5	175.0	1.0
55001092	95-90° – угловой		128.0	126.0	74.0	108.0	123.5	96	95.0	55.0	7.0	202.5	127.5	98.5	224.5	1.0

Фотографии представлены не в точном масштабе и не являются точными до подробностей иллюстрациями соответствующих изделий.

■ Аксессуары

SILVYN® AFG-PA

- SILVYN® Уплотнение AFG-PA / AFW-PA см. страницу 814

SILVYN® Уплотнение AFG-PA / AFW-PA

- SILVYN® AFG-PA см. страницу 814
- SILVYN® AFW-PA см. страницу 814

SILVYN® AFW-PA

- SILVYN® Уплотнение AFG-PA / AFW-PA см. страницу 814



Новинка

SILVYN® TC



Информация

- Резьбовое соединение для защитных рукавов не требуется
- для применения с контргайкой
- Определённая длина сегмента

Преимущества

- Стабильный по форме
- Гибкий
- С резьбой
- Экономия благодаря быстрому и простому монтажу

Области применения

- Монтаж распределительных электрошкафов
- Машиностроение
- Производство промышленного оборудования
- Для прокладки внутри/вне помещений

Характеристики

- Без галогенов и кадмия
- Износостойкий
- Повышенная стойкость к маслам, бензину, кислотам и другим химическим веществам

Конструкция

- Гофрированные защитные рукава из полиамида (РА6)

Примечание

- Для достижения максимального класса защиты рекомендуем применять дополнительно плоское уплотнение
- Размеры М10 / М12 / М16 / М40 / М50 по запросу
- Длина одного сегмента 222 мм

Технические характеристики

По запросам
М10 / М12 / М16 / М40 / М50

Поставляемые цвета
Чёрный, RAL 9005, стойкие к УФ-лучам

Материал
РА 6 (полиамид)
без галогенов
Огнестойкость по UL 94 НВ

Температурный диапазон
от -40 до +120 °С

Номер артикула	Обозначение	Внутренний Ø х наружный Ø, мм	Соединительная резьба	Внутренний Ø, мм	Ед. упаковки, бухты в м
61221035	SILVYN® TC NW17 / M20x1,5	16.6 x 21.2	20 x 1,5	16.6	50.0
64400650	SILVYN® TC NW22 / M25x1,5	23.1 x 28.4	25 x 1,5	23.1	50.0
64400651	SILVYN® TC NW26 / M32x1,5	28.9 x 34.5	32x1,5	28.9	50.0

Фотографии представлены не в точном масштабе и не являются точными до подробностей иллюстрациями соответствующих изделий.

Аналогичная продукция

- SILVYN® FPAS см. страницу 804
- SILVYN® RILL PA 6 см. страницу 789

Аксессуары

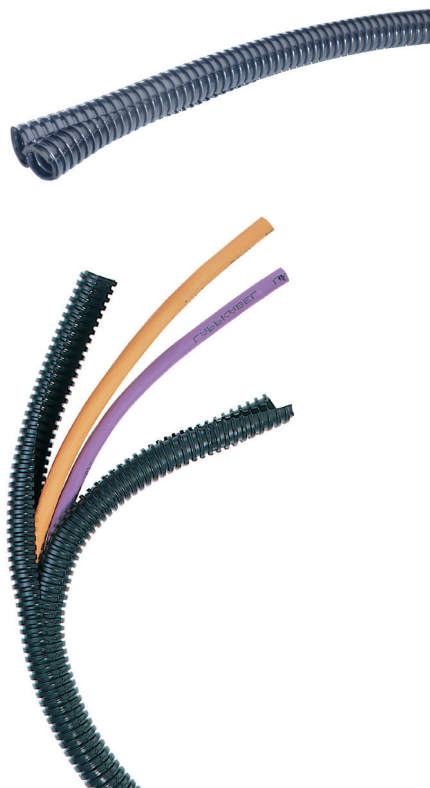
- SILVYN® Инструмент для резки защитных рукавов см. страницу 853
- SKINTOP® GMP-GL-M см. страницу 678
- SILVYN® SPLIT COS см. страницу 817
- SKINDICHT® JT PTFE, метрические см. страницу 720



Защитные рукава для кабелей, гофрированные
SILVYN® SPLIT



SILVYN® SPLIT



Преимущества

- Стабильный по форме
- Гибкий
- Прочный
- Всесторонняя защита после монтажа
- Быстрый и простой монтаж

Области применения

- Автомобилестроение
- Судостроение
- Машиностроение
- Электротехническая промышленность
- Для использования в местах, где кабели должны быть защищены после монтажа

Характеристики

- Без галогенов и кадмия
- Износостойкий
- Повышенная стойкость к маслам, бензину, кислотам и другим химическим веществам

Конструкция

- Разделяемый гофрированный защитный рукав из полиамида PA6

Информация

- Новые размеры

Технические характеристики

- По запросам**
SILVYN® SPLIT PP (полипропилен)
SILVYN® SPLIT NW 54 / 70
- Поставляемые цвета**
Чёрный, RAL 9005, стойкие к УФ-лучам
- Материал**
PA6 (полиамид) без галогенов
- Класс защиты**
IP 43 с SILVYN® SPLIT COV
- Температурный диапазон**
от -40 °C до +120 °C
кратковременно 150 °C

Номер артикула	Обозначение	Радиус изгиба, мм	Размер рукава, мм	Для защитного рукава нар. Ø, мм	Подходят для SILVYN® COV	Ед. упаковки в м
SILVYN® SPLIT						
61806621	8	70	6.2/11.2	11.2		50.0
61806620	10	55	8.9/13.6	13.6	M16/PG9	50.0
61806630	14	75	12.9/18.7	18.7	M20/PG13,5	50.0
61806631	16	100	10.3/15.8	15.8		50.0
61806640	20	105	19.8/25.9	25.9	M25/PG21	50.0
61806641	21	120	13.9/21.0	21.0		50.0
61806650	23	125	23.7/31.3	31.3	M32/PG29	50.0
61806651	32	180	26.2/34.5	34.5		50.0
61806660	37	170	31.7/41.9	41.9	M40/PG29	25.0
61806670	45	170	43.1/54.2	54.2	M50	25.0

Фотографии представлены не в точном масштабе и не являются точными до подробностей иллюстрациями соответствующих изделий.

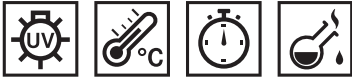
Аналогичная продукция

- SILVYN® RILL PA6 SINUS см. страницу

Аксессуары

- SILVYN® SPLIT COV см. страницу 817
- SILVYN® SPLIT COS см. страницу 817
- Запасной инструмент для Cable - Eater см. страницу 954

ÖLFLEX®
UNITRONIC®
ETHERLINE®
HITRONIC®
EPIC®
SKINTOP®
SILVYN®
FLEXIMARK®
АКСЕССУАРЫ
ПРИЛОЖЕНИЕ



SILVYN® SPLIT COV / SILVYN® SPLIT COS



SILVYN® SPLIT COV

SILVYN® SPLIT COS

Преимущества

SILVYN® SPLIT COV

- Быстрый и простой монтаж
- Для последующего монтажа защитных рукавов

SILVYN® SPLIT COS

- Быстрый монтаж
- Простой демонтаж
- Стойкость к большим растягивающим нагрузкам
- Защитный рукав фиксируется специальным ребром
- Нет теряющихся частей

Области применения

SILVYN® SPLIT COV

- В комбинации с защитным рукавом:
- SILVYN® SPLIT
- Машиностроение
- Электротехническая промышленность
- Для использования в местах, где кабели должны быть защищены после монтажа

SILVYN® SPLIT COS

- В комбинации с защитным рукавом:
- SILVYN® SPLIT
- Крепление защитных рукавов к стенкам оборудования в различных областях

Характеристики

SILVYN® SPLIT COV

- Вкл. разделяемую контргайку

SILVYN® SPLIT COS

- Одноэлементный держатель защитного рукава

Примечание

- Стойкие к УФ-лучам и атмосферным воздействиям

Подходящие защитные рукава

- SILVYN® SPLIT Страница 816

Технические характеристики

- По запросам SILVYN® SPLIT COS**
Размер 10 + 14 с отверстием под M5
Размер 20 + 23 с отверстием под M6
- Поставляемые цвета**
Чёрный, RAL 9005, стойкие к УФ-лучам
- Материал**
РА (полиамид), без галогенов
- Температурный диапазон**
от -40 до +120 °C

Номер артикула	Обозначение	PG резьба	Ø отверстия, мм	Размер рукава, мм	Для защитного рукава нар. Ø, мм	Подходят для SILVYN® SPLIT	Штук/ед. упаковки
SILVYN® SPLIT COV (в т.ч. контргайка)							
61806760	10	9		8.9/13.6	13.6	10	100.0
61806770	14	13.5		12.9/18.7	18.7	14	100.0
61806780	20	21		19.8/25.9	25.9	20	50.0
61806790	23	29		23.7/31.3	31.3	23	50.0
61806800	37	29		31.7/41.9	41.9	37	25.0
SILVYN® SPLIT COV (без контргайки)							
61806680	10	16		8.9/13.6	13.6	10	100.0
61806681	14	20		12.9/18.7	18.7	14	100.0
61806682	20	25		19.8/25.9	25.9	20	50.0
61806683	23	32		23.7/31.3	31.3	23	50.0
61806684	37	40		31.7/41.9	41.9	37	25.0
61806685	45	50		43.1/54.2	54.2	37	25.0
SILVYN® SPLIT COS							
61806690	10		M3	8.9/13.6	13.6	10	100.0
61806700	14		M3	12.9/18.7	18.7	14	100.0
61806710	20		M5	19.8/25.9	25.9	20	50.0
61806720	23		M5	23.7/31.3	31.3	23	50.0
61806730	37		M6	31.7/41.9	41.9	37	20.0
61806740	45		M6	43.1/54.2	54.2	45	20.0

Фотографии представлены не в точном масштабе и не являются точными до подробностей иллюстрациями соответствующих изделий.

Защитные рукава для кабелей, гофрированные
SILVYN® SPLIT



SILVYN® SPLIT GMP-M



Преимущества

- Быстрый монтаж
- Простой демонтаж

Примечание

- Аксессуары для SILVYN® SPLIT COV-M
- Стойкие к УФ-лучам и атмосферным воздействиям

Подходящие защитные рукава

- SILVYN® SPLIT Страница 8 16

Технические характеристики

- RAL** Поставляемые цвета
Чёрный, RAL 9005, стойкие к УФ-лучам
- Материал**
PA (полиамид), без галогенов
- Температурный диапазон**
от -40 до +120 °C

Номер артикула	Подходят для SILVYN® SPLIT COV-M	Штук/ед. упаковки
SILVYN® SPLIT GMP-M		
61806686	16	100.0
61806687	20	100.0
61806688	25	50.0
61806689	32	50.0
61806691	40	25.0
61806692	50	25.0

Фотографии представлены не в точном масштабе и не являются точными до подробностей иллюстрациями соответствующих изделий.



SILVYN® RILL PA6 SINUS



Информация

- С синусоидальной прорезью для последующего монтажа
- Из термостойкого специального полиамида до +140 °C

Преимущества

- Стабильный по форме
- Гибкий
- Прочный
- Защита кабелей после монтажа
- Синусоидальная прорезь остаётся закрытой и при торсионной нагрузке

Области применения

- Машиностроение
- Электротехническая промышленность
- Судостроение
- Для применений в технике получения солнечной энергии

Характеристики

- Повышенная стойкость к маслам, бензину, кислотам и другим химическим веществам
- Без галогенов и кадмия
- Износостойкие

Стандарты / Сертификаты соответствия

- NFR-13-903 от 8,4x11,4

Конструкция

- Гофрированные защитные рукава из полиамида (PA6) с синусоидальной прорезью

Примечание

- По запросам
- SILVYN® RILL PA6 SINUS PP (полипропилен)

Технические характеристики

- DIN VDE** Стандарты / Сертификаты соответствия
GGVS, NFR-13-903 от 8,4 x 11,4
- Примечание**
Относительное удлинение при разрыве по DIN 53 455: 50-200%
Ударная прочность по DIN 53 453: нет трещин
Ударная прочность с насечкой по DIN 53 453: нет трещин
Огнестойкость по: UL 94HB
- RAL** Поставляемые цвета
Чёрный, RAL 9005, стойкие к УФ-лучам
- Материал**
PA6, термостойкий полиамид не содержит кадмия без галогенов
- Температурный диапазон**
от -40 до +140 °C

Номер артикула	Внутренний Ø х наружный Ø, мм	Внутренний Ø, мм	Подходят для держателя SILVYN®	Ед. упаковки, бухты в м
SILVYN® RILL PA6 SINUS				
61806550	6,7 x 10.0	6.7	FCL 10 / 5550 6905	50.0
61806555	8,4 x 11,4	8.4		50.0
61806560	9,9 x 13.0	9.9	FCL 13 / 5550 6915	50.0
61806565	12,2 x 15,7	12.2	FCL 16 / 5550 6925	50.0
61806570	16,6 x 21,2	16.6	FCL 21 / 5550 6935	50.0
61806575	21,3 x 25,4	21.3	SPLIT COS 20 / 6180 6710	50.0
61806580	23,2 x 28,3	23.2	FCL 28 / 5550 6945	50.0

Фотографии представлены не в точном масштабе и не являются точными до подробностей иллюстрациями соответствующих изделий.

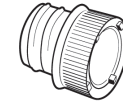
- Аналогичная продукция**
- SILVYN® SPLIT см. страницу 8 16

- Аксессуары**
- SILVYN® SPLIT COS см. страницу 8 17
 - SILVYN® FCL см. страницу 8 11
 - Инструмент STKP служит для ввода кабелей в защитные рукава Cable-Eater

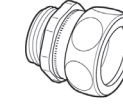
ÖLFLEX®
UNITRONIC®
ETHERLINE®
HITRONIC®
EPIC®
SKINTOP®
SILVYN®
FLEXIMARK®
АКСЕССУАРЫ
ПРИЛОЖЕНИЕ



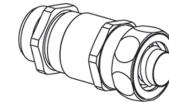
SILVYN® AS



SILVYN® US-AS



SILVYN®
US/US-M + US-AS
IP 40



SILVYN® MSK-M

Преимущества

- Стойкие к растягивающим усилиям
- Повышенная прочность
- Гибкие
- Стойкие к высоким механическим нагрузкам
- Термостойкие

Области применения

- Техника автоматизации
- Машиностроение
- Производство промышленного оборудования
- Железнодорожный транспорт
- Применения с высокими механическими нагрузками

Стандарты/ Сертификаты соответствия

- VDE
- DIN 49012, соответствует типу G по EN 500886-2-3
- Во взрывоопасных зонах EX по VDE 0165 DIN EN 50281-1-2

Конструкция

- Спирально намотанный металлический защитный рукав с зацепляющимся профилем

Примечание

- Ед. упаковки= 10 м (по запросу)

Технические характеристики



Материал

Холоднокатанная лента DC Ø3 по EN 10139 Fe/Zn3 оцинкованная



Температурный диапазон

До +220 °C

Номер артикула	PG резьба	Внутренний Ø х наружный Ø, мм	Радиус изгиба, мм	Внутренний Ø, мм	Подходят для SILVYN® MSK-M	Подходят для SILVYN® US-M	Подходят для SILVYN® US/US-EDU-AS/US MS-DR	Ед. упаковки, бухты в м
SILVYN® AS								
61802080	7	8.0 x 10.0	28	8.0	12 x 1,5	10 x 1,0	7	50.0
61802090	9	11.0 x 14.0	34	11.0	16 x 1,5	12 x 1,5	9	50.0
61802100	11	14.0 x 17.0	40	14.0	20 x 1,5	16 x 1,5	11	50.0
61802110	13.5	16.0 x 19.0	45	16.0			13,5	50.0
61802120	16	18.0 x 21.0	50	18.0	25 x 1,5	20 x 1,5	16	50.0
61802130	21	23.0 x 27.0	63	23.0	32 x 1,5	25 x 1,5	21	50.0
61802140	29	31.0 x 36.0	85	31.0	40 x 1,5	32 x 1,5	29	25.0
61802150	36	40.0 x 45.0	100	40.0	50 x 1,5	40 x 1,5	36	25.0
61802170	48	51.0 x 56.0	125	51.0	63 x 1,5	50 x 1,5	48	25.0

Фотографии представлены не в точном масштабе и не являются точными до подробностей иллюстрациями соответствующих изделий.

Аналогичная продукция

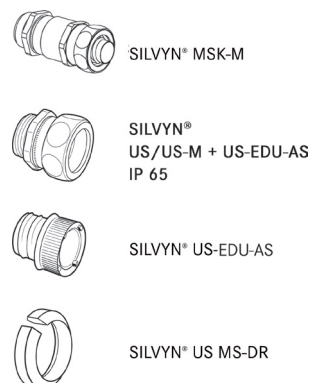
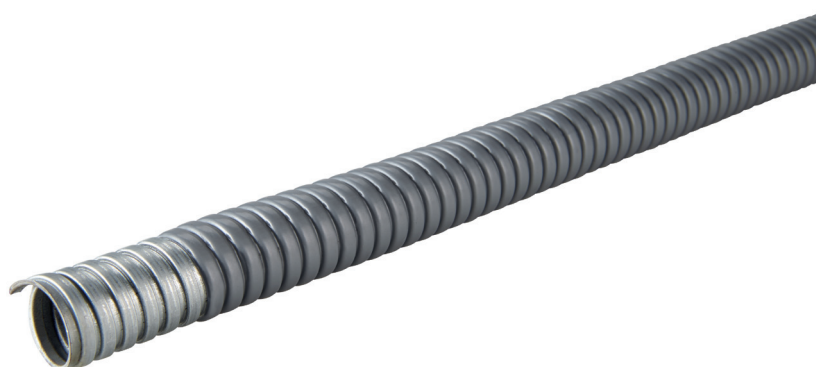
- SILVYN® EDU-AS см. страницу 821

Аксессуары

- SILVYN® MSK-M US см. страницу 824
- SILVYN® US-M см. страницу 828
- SILVYN® US см. страницу 829
- SILVYN® US-AS см. страницу 830



SILVYN® AS-P



Преимущества

- Стойкость к жидкостям
- Стойкие к растягивающим усилиям
- Повышенная прочность
- Гибкие
- Стойкие к высоким механическим нагрузкам

Области применения

- Машиностроение
- Производство промышленного оборудования
- Техника автоматизации
- Для использования в местах, где возможно появление жидкостей
- Применения с высокими механическими нагрузками

Стандарты/ Сертификаты соответствия

- VDE
- DIN 49012, соответствует типу I по EN 500886-2-3
- Во взрывоопасных зонах EX по VDE 0165 DIN EN 50281-1-2

Конструкция

- Спирально намотанный металлический защитный рукав с зацепляющимся профилем
- Наружная оболочка из ПВХ-пластиката

Технические характеристики

RAL	Поставляемые цвета Серый
	Материал Холоднокатанная лента DC Ø3 по DIN 10139 оцинкованная Fe/Zn3 Оболочка: ПВХ
	Температурный диапазон от -25 до +80 °C кратковременно до +100 °C

Номер артикула	PG резьба	Внутренний Ø x наружный Ø, мм	Радиус изгиба, мм	Внутренний Ø, мм	Подходят для SILVYN® MSK-M	Подходят для SILVYN® US-M	Подходят для SILVYN® US/US-EDU-AS/US MS-DR	Ед. упаковки, бухты в м
SILVYN® AS-P								
64400010	7	7.0 x 10.0	32	7.0	12 x 1,5	10 x 1,0	7	50.0
64400020	9	10.0 x 14.0	40	10.0	16 x 1,5	12 x 1,5	9	50.0
64400030	11	13.0 x 17.0	45	13.0	20 x 1,5	16 x 1,5	11	50.0
64400040	13.5	15.0 x 19.0	52	15.0			13,5	50.0
64400050	16	17.0 x 21.0	58	17.0	25 x 1,5	20 x 1,5	16	50.0
64400060	21	22.0 x 27.0	72	22.0	32 x 1,5	25 x 1,5	21	50.0
64400070	29	29.0 x 36.0	98	29.0	40 x 1,5	32 x 1,5	29	25.0
64400080	36	38.0 x 45.0	118	38.0	50 x 1,5	40 x 1,5	36	25.0
64400090	48	49.0 x 56.0	140	49.0	63 x 1,5	50 x 1,5	48	25.0
SILVYN® AS-P 10M								
64400100	7	7.0 x 10.0	32	7.0	12 x 1,5	10 x 1,0	7	10.0
64400110	9	10.0 x 14.0	40	10.0	16 x 1,5	12 x 1,5	9	10.0
64400120	11	13.0 x 17.0	45	13.0	20 x 1,5	16 x 1,5	11	10.0
64400130	13.5	15.0 x 19.0	52	15.0			13,5	10.0
64400140	16	17.0 x 21.0	58	17.0	25 x 1,5	20 x 1,5	16	10.0
64400150	21	22.0 x 27.0	72	22.0	32 x 1,5	25 x 1,5	21	10.0
64400160	29	29.0 x 36.0	98	29.0	40 x 1,5	32 x 1,5	29	10.0
64400170	36	38.0 x 45.0	118	38.0	50 x 1,5	40 x 1,5	36	10.0
64400180	48	49.0 x 56.0	140	49.0	63 x 1,5	50 x 1,5	48	10.0

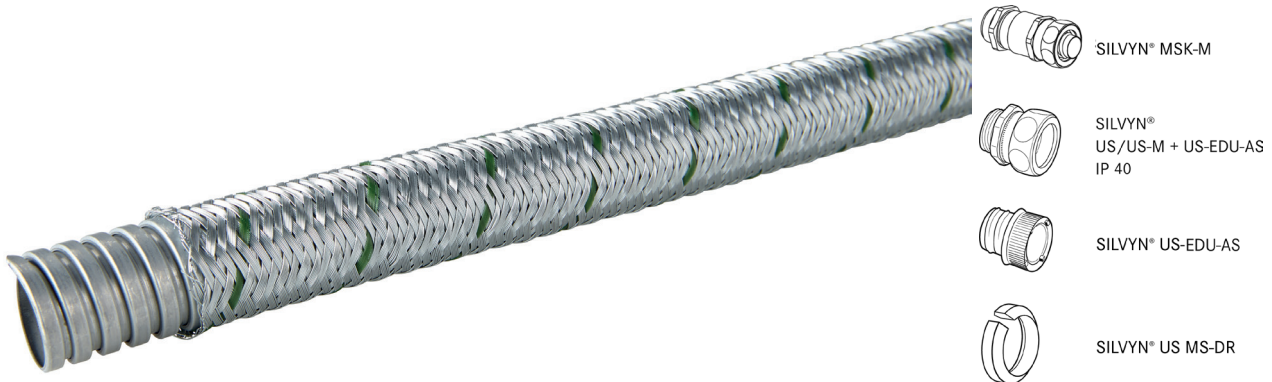
Фотографии представлены не в точном масштабе и не являются точными до подробностей иллюстрациями соответствующих изделий.

Аксессуары

- SILVYN® MSK-M US см. страницу 824
- SILVYN® US-M см. страницу 828
- SILVYN® US см. страницу 829
- SILVYN® US-AS см. страницу 830
- SILVYN® US-EDU-AS см. страницу 830



SILVYN® EDU-AS



Преимущества

- Стойкие к воздействию горячей стружки
- Стойкие к растягивающим усилиям
- Повышенная прочность
- Гибкие
- Для высоких механических нагрузок

Области применения

- Машиностроение
- Производство промышленного оборудования
- Техника автоматизации
- Для использования в местах, где искры от сварки или горячая стружка могут повредить кабель
- Применения с высокими механическими нагрузками

Стандарты/ Сертификаты соответствия

- VDE
- DIN 490 12, соответствует типу К по EN 500886-2-3
- Во взрывоопасных зонах EX по VDE 0165 DIN EN 50281-1-2

Конструкция

- Спирально намотанный металлический защитный рукав с зацепляющимся профилем
- Оплётка из оцинкованных стальных проволок

Примечание

- Ед. упаковки= 10 м (по запросу)

Технические характеристики

- Материал**
Холоднокатанная лента DC Ø3 по EN 10139 Fe/Zn3 оцинкованная
Оплётка: оцинкованная стальная проволока
- Температурный диапазон**
До +220 °C

Номер артикула	PG резьба	Внутренний Ø х наружный Ø, мм	Радиус изгиба, мм	Внутренний Ø, мм	Подходят для SILVYN® MSK-M	Подходят для SILVYN® US-M	Подходят для SILVYN® US/US-EDU-AS/US MS-DR	Ед. упаковки, бухты в м
SILVYN® EDU-AS								
61802380	7	7.0 x 10.0	28	7.0	12 x 1,5	10 x 1,0	7	50.0
61802390	9	10.0 x 14.0	34	10.0	16 x 1,5	12 x 1,5	9	50.0
61802400	11	13.0 x 17.0	40	13.0	20 x 1,5	16 x 1,5	11	50.0
61802410	13.5	15.0 x 19.0	45	15.0			13,5	50.0
61802420	16	17.0 x 21.0	50	17.0	25 x 1,5	20 x 1,5	16	50.0
61802430	21	22.0 x 27.0	63	22.0	32 x 1,5	25 x 1,5	21	50.0
61802440	29	29.0 x 36.0	85	29.0	40 x 1,5	32 x 1,5	29	25.0
61802450	36	38.0 x 45.0	100	38.0	50 x 1,5	40 x 1,5	36	25.0
61802470	48	49.0 x 56.0	135	49.0	63 x 1,5	50 x 1,5	48	25.0

Фотографии представлены не в точном масштабе и не являются точными до подробностей иллюстрациями соответствующих изделий.

Аксессуары

- SILVYN® MSK-M US см. страницу 824
- SILVYN® US-M см. страницу 828
- SILVYN® US см. страницу 829
- SILVYN® US-EDU-AS см. страницу 830
- SILVYN® US-MS-DR см. страницу 830



SILVYN® EMC AS-CU



SILVYN® MSK-M



SILVYN®
US/US-M + US-EDU-AS
IP 40



SILVYN® US-EDU-AS



SILVYN® US MS-DR

Преимущества

- Оптимальная электромагнитная совместимость
- Стойкие к растягивающим усилиям
- Повышенная прочность
- Гибкие
- Стойкие к высоким механическим нагрузкам

Области применения

- Машиностроение
- Автомобильная промышленность
- Для подъемно-транспортного оборудования
- Для применения в железнодорожном транспорте / транспортное машиностроение
- Для использования в местах, где возможно наличие электромагнитных полей.

Характеристики

- В соответствии с VG 95373 часть 41, коэффициент экранирования при 10 МГц до 30 дБ.

Конструкция

- Спирально намотанный металлический защитный рукав с зацепляющимся профилем
- Оплетка из медных луженых проволок

Технические характеристики



Материал

Внутренний рукав: холоднокатанная стальная лента St2 по EN 10139 Fe/Zn3, оцинкованная
Оплетка: из луженых медных проволок



Температурный диапазон

До +150 °C

Номер артикула	Обозначение	Внутренний Ø x наружный Ø, мм	Радиус изгиба, мм	Подходят для SILVYN® MSK-M	Подходят для SILVYN® US-M	Подходят для SILVYN® US/US-EDU-AS/US MS-DR	Ед. упаковки, бухты в м
SILVYN® EMC AS-CU							
64400500	SILVYN® EMC AS-CU 10	7.0 x 10.0	28	12 x 1,5	10 x 1,0	7	50
64400501	SILVYN® EMC AS-CU 14	10.0 x 14.0	34	16 x 1,5	12 x 1,5	9	50
64400502	SILVYN® EMC AS-CU 17	13.0 x 17.0	40	20 x 1,5	16 x 1,5	11	50
64400503	SILVYN® EMC AS-CU 19	15.0 x 19.0	45			13,5	50
64400504	SILVYN® EMC AS-CU 21	17.0 x 21.0	50	25 x 1,5	20 x 1,5	16	50
64400505	SILVYN® EMC AS-CU 27	22.0 x 27.0	63	32 x 1,5	25 x 1,5	21	50
64400506	SILVYN® EMC AS-CU 36	29.0 x 36.0	85	40 x 1,5	32 x 1,5	29	25
64400507	SILVYN® EMC AS-CU 45	38.0 x 45.0	100	50 x 1,5	40 x 1,5	36	25
64400508	SILVYN® EMC AS-CU 56	49.0 x 56.0	135	63 x 1,5	50 x 1,5	48	25

Фотографии представлены не в точном масштабе и не являются точными до подробностей иллюстрациями соответствующих изделий.

Аксессуары

- 3M Scotch™ 1183 Экранирующая лента см. страницу 946
- SILVYN® MSK-M US см. страницу 824
- SILVYN® US-M см. страницу 828
- SILVYN® US см. страницу 829
- SILVYN® US-EDU-AS см. страницу 830
- SILVYN® US-MS-DR см. страницу 830

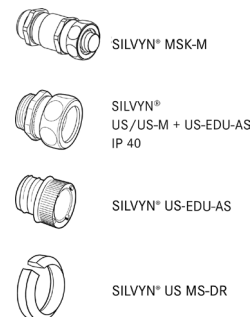


Информация

- Сочетание высокой гибкости и защита от механических повреждений

Новинка

SILVYN® FPS-EDU



Преимущества

- Стойкие к воздействию горячей стружки
- Стойкие к растягивающим усилиям
- Особо гибкие.
- Воздухо- и водонепроницаемые
- для механических нагрузок

Области применения

- Машиностроение
- Производство промышленного оборудования
- Техника автоматизации
- Для использования в местах, где искры от сварки или горячая стружка могут повредить кабель
- Робототехника

Конструкция

- Стальная пружина, изолированная ПВХ
- Наружная оболочка из мягкого ПВХ-пластиката
- Оплётка из оцинкованных стальных проволок

Примечание

- Ед. упаковки= 10 м (по запросу)

Технические характеристики

Материал
изолированная проволока из пружинной стали с мягкой ПВХ-оболочкой и оплетка из оцинкованной стали

Температурный диапазон
от -25 до +80 °C
кратковременно до +100 °C

Номер артикула	Обозначение	Внутренний Ø x наружный Ø, мм	Радиус изгиба, мм	Внутренний Ø, мм	Подходят для SILVYN® MSK-M	Подходят для SILVYN® US-M	Подходят для SILVYN® US/US-EDU-AS/US MS-DR	Ед. упаковки, бухты в м
SILVYN® FPS-EDU								
61802330	9	9.0 x 14.0	16	9.0	16 x 1,5	16 x 1,5	9	50.0
61802331	11	12.0 x 17.0	19	12.0	20 x 1,5	20 x 1,5	11	50.0
61802332	13,5	14.0 x 19.0	22	14.0			13,5	50.0
61802333	16	15.0 x 21.0	24	15.0	25 x 1,5	20 x 1,5	16	50.0
61802334	21	20.0 x 27.0	30	20.0	32 x 1,5	25 x 1,5	21	50.0
61802335	29	28.0 x 36.0	40	28.0	40 x 1,5	32 x 1,5	29	25.0
61802336	36	37.0 x 45.0	48	37.0	50 x 1,5	40 x 1,5	36	25.0
61802337	48	48.0 x 56.0	60	48.0	63 x 1,5	50 x 1,5	48	25.0

Фотографии представлены не в точном масштабе и не являются точными до подробностей иллюстрациями соответствующих изделий.

Аналогичная продукция

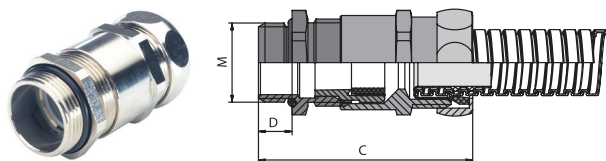
- SILVYN® FPS см. страницу 784
- SILVYN® EDU-AS см. страницу 821
- SILVYN® FD-PU см. страницу 785
- SILVYN® EMC AS-CU см. страницу 822

Аксессуары

- SILVYN® MSK-M US см. страницу 824
- SILVYN® US-M см. страницу 828
- SILVYN® US см. страницу 829



SILVYN® MSK-M US



Преимущества

- Оптимальная защита кабеля и защитного рукава от растягивающих усилий
- Высокая герметичность кабеля
- Быстрый и простой монтаж
- Большой диапазон крепления
- Стойкие к кручению

Области применения

- В комбинации с защитным рукавом:
- SILVYN® AS
- SILVYN® EDU-AS/EMC AS-CU/AS-P
- Для внутренней/наружной прокладки
- Для использования в местах, где необходима дополнительная герметизация кабелей и дополнительная защита от растягивающих усилий

Характеристики

- Комбинирование SILVYN® и SKINTOP®

Конструкция

- Частично:
- SKINTOP® MS-M кабельные вводы
- SKINTOP® MS-SC-M (эл. магнитная защита)
- SKINTOP® DIX уплотнительные вставки для нескольких кабелей
- SILVYN® Резьбовое соединение для защитного рукава с внутренней втулкой и накидной гайкой

Примечание

- Подходящие детали см. SKINTOP® метрические аксессуары

Подходящие защитные рукава

- SILVYN® AS Страница 819
- SILVYN® EDU-AS Страница 821
- SILVYN® AS-P Страница 820
- SILVYN® EMC AS-CU Страница 822
- SILVYN® FPS-EDU Страница 823

Технические характеристики



Материал

Основной тип:
корпус: латунь, покрытая никелем
уплотнение резьбового соединения: CR/NBR (хлоропреновая/бутадиеновая резина)
уплотнение защитного рукава: TPE (термопластичный эластомер)



Класс защиты

Кабель: IP 68
Защитный рукав
IP 40 с SILVYN® AS, EDU-AS, EMC AS-CU
IP 54 с SILVYN® FPS, FPS-EDU, FD-PU, AS-P



Температурный диапазон

от -30 до +100 °C

Номер артикула	Обозначение	Подходит для рукавов нар. Ø, мм	Штук/ед. упаковки
SILVYN® MSK-M для SILVYN® AS			
55506080	MSK-M M12x1,5 AS	10	5.0
55506081	MSK-M M16x1,5 AS	14	5.0
55506082	MSK-M M20x1,5 AS	17	5.0
55506083	MSK-M M25x1,5 AS	21	5.0
55506084	MSK-M M32x1,5 AS	27	5.0
55506085	MSK-M M40x1,5 AS	36	1.0
55506086	MSK-M M50x1,5 AS	45	1.0
55506087	MSK-M M63x1,5 AS	56	1.0
SILVYN® MSK-M для SILVYN® EDU-AS / AS-P / EMC AS-CU / FPS-EDU			
55506090	MSK-M M12x1,5 EDU	10	5.0
55506091	MSK-M M16x1,5 EDU	14	5.0
55506092	MSK-M M20x1,5 EDU	17	5.0
55506093	MSK-M M25x1,5 EDU	21	5.0
55506094	MSK-M M32x1,5 EDU	27	5.0
55506095	MSK-M M40x1,5 EDU	36	1.0
55506096	MSK-M M50x1,5 EDU	45	1.0
55506097	MSK-M M63x1,5 EDU	56	1.0
SILVYN® MSK-M для SILVYN® AS			
55506110	MSK-SC-M M12x1,5 AS	10	5.0
55506111	MSK-SC-M M16x1,5 AS	14	5.0
55506112	MSK-SC-M M20x1,5 AS	17	5.0
55506113	MSK-SC-M M25x1,5 AS	21	5.0
55506114	MSK-SC-M M32x1,5 AS	27	5.0
55506115	MSK-SC-M M40x1,5 AS	36	1.0
55506116	MSK-SC-M M50x1,5 AS	45	1.0
SILVYN® MSK-M для SILVYN® EDU-AS / AS-P / EMC AS-CU / FPS-EDU			
55506120	MSK-SC-M M12x1,5 EDU	10	5.0
55506121	MSK-SC-M M16x1,5 EDU	14	5.0
55506122	MSK-SC-M M20x1,5 EDU	17	5.0
55506123	MSK-SC-M M25x1,5 EDU	21	5.0
55506124	MSK-SC-M M32x1,5 EDU	27	5.0
55506125	MSK-SC-M M40x1,5 EDU	36	1.0
55506126	MSK-SC-M M50x1,5 EDU	45	1.0

По запросам - другие варианты с уплотнительной вставкой SKINTOP® DIX-M

Фотографии представлены не в точном масштабе и не являются точными до подробностей иллюстрациями соответствующих изделий.

Аксессуары

- SKINDICHT® SM-M см. страницу 704
- SKINTOP® DIX-M см. страницу 680
- SKINTOP® DIX-M AUTOMATION см. страницу 681
- SKINTOP® DIX-DV см. страницу 682



Новинка

SILVYN® MSK-M BRUSH



Информация

- Резьбовое соединение защитных рукавов с инновационным решением BRUSH
- Оптимальный контакт с экраном 360°



Преимущества

- Простой монтаж
- Быстрый, удобный контакт с экраном
- Оптимальная защита кабеля и защитного рукава от растягивающих усилий
- Высокая герметичность кабеля
- Большой диапазон крепления

Области применения

- Машиностроение
- Производство промышленного оборудования
- Тяжёлая промышленность
- Высокий уровень электромагнитного излучения

Характеристики

- Комбинирование SILVYN® и SKINTOP®

Примечание

- Подходящие детали см. SKINTOP® метрические аксессуары

Подходящие защитные рукава

- SILVYN® AS Страница 8 19
- SILVYN® EDU-AS Страница 82 1
- SILVYN® AS-P Страница 82 0
- SILVYN® EMC AS-CU Страница 82 2
- SILVYN® FPS-EDU Страница 82 3

Технические характеристики



Материал

Основной тип:
корпус: латунь, покрытая никелем
уплотнение резьбового соединения:
CR/NBR (хлоропреновая/бутадиеновая резина)
уплотнение защитного рукава:
TPE (термопластичный эластомер)
ЭМС-щётки: латунь



Класс защиты

Кабель: IP 69
Защитный рукав
IP 40 с SILVYN® AS, EDU-AS, EMC AS-CU
IP 54 с SILVYN® FPS, FPS-EDU, FD-PU, AS-P



Температурный диапазон

от -30 до +100 °C

Номер артикула	Обозначение	Подходит для рукавов нар. Ø, мм	Штук/ед. упаковки
SILVYN® MSK-M для SILVYN® AS			
55506020	MSK-M 25x1,5 AS BRUSH	21	10.0
55506021	MSK-M 32x1,5 AS BRUSH	27	1.0
55506022	MSK-M 40x1,5 AS BRUSH	36	1.0
55506023	MSK-M 50x1,5 AS BRUSH	45	1.0
55506024	MSK-M 63x1,5 AS BRUSH	56	1.0
SILVYN® MSK-M для SILVYN® EDU-AS / AS-P / EMC AS-CU			
55506025	MSK-M 25x1,5 EDU BRUSH	21	10.0
55506026	MSK-M 32x1,5 EDU BRUSH	27	1.0
55506027	MSK-M 40x1,5 EDU BRUSH	36	1.0
55506028	MSK-M 50x1,5 EDU BRUSH	45	1.0
55506029	MSK-M 63x1,5 EDU BRUSH	56	1.0

Фотографии представлены не в точном масштабе и не являются точными до подробностей иллюстрациями соответствующих изделий.

Аксессуары

- SKINDICHT® SM-M см. страницу 704
- SKINTOP® DIX-M см. страницу 680
- SKINTOP® DIX-M AUTOMATION см. страницу 68 1
- SKINTOP® DIX-DV см. страницу 682



Новинка

SILVYN® MSK-M ATEX



Преимущества

- Оптимальная защита кабеля и защитного рукава от растягивающих усилий
- Высокая герметичность кабеля
- Быстрый и простой монтаж
- Большой диапазон крепления
- Стойкие к кручению

Области применения

- Приборы, машины и оборудование для типа взрывозащиты повышенной безопасности «е»
- Химическая, нефтехимическая промышленность
- Производство промышленного оборудования
- Для использования в местах, где требуется дополнительная защита от механических повреждений для кабелей и проводов

Характеристики

- Комбинирование SILVYN® и SKINTOP®

Конструкция

- SILVYN® Резьбовое соединение для защитного рукава с внутренней втулкой и накидной гайкой
- Метрическая соединительная резьба в соответствии с EN 50262

Подходящие защитные рукава

- SILVYN® AS Страница 819
- SILVYN® EDU-AS Страница 821
- SILVYN® EMC AS-CU Страница 822

Технические характеристики



Стандарты / Сертификаты соответствия

SILVYN® MSK-M 16x1,5 AS ATEX
 IBEExU06ATEX1012X
 II 2G EEx eII
 II 1D EEx eII
 CE 0637 Ex II 2G
 Ex eb IIC Ex II 1D
 Ex ta IIIC
 IECEx IBE 13.0033X



Материал

Основной тип:
 корпус: латунь, покрытая никелем
 уплотнение резьбового соединения:
 CR/NBR (хлоропреновая/бутадиеновая резина)
 уплотнение защитного рукава:
 TPE (термопластичный эластомер)

Испытания

DIN EN 60079-0
 DIN EN 60079-7



Класс защиты

Кабель: IP 69
 Защитный рукав:
 IP 40 с рукавами SILVYN® AS, EDU-AS,
 EMC AS-CU, SSUE, UI 511



Температурный диапазон

от -30 до +90 °C

Номер артикула	Обозначение	Подходит для рукавов нар. Ø, мм	Штук/ед. упаковки
SILVYN® MSK-M ATEX			
55506010	MSK-M 12x1,5 AS ATEX	10	5.0
55506011	MSK-M 16x1,5 AS ATEX	14	5.0
55506012	MSK-M 20x1,5 AS ATEX	17	5.0
55506013	MSK-M 25x1,5 AS ATEX	21	5.0
55506014	MSK-M 32x1,5 AS ATEX	27	5.0
55506015	MSK-M 40x1,5 AS ATEX	36	1.0
55506016	MSK-M 50x1,5 AS ATEX	45	1.0
55506017	MSK-M 63x1,5 AS ATEX	56	1.0

Фотографии представлены не в точном масштабе и не являются точными до подробностей иллюстрациями соответствующих изделий.

Аксессуары

- SKINMATIC® DMG



Новинка

SILVYN® MSK-M ATEX BRUSH



Информация

- Оптимальный контакт с экраном 360°



Преимущества

- Простой монтаж
- Быстрый, удобный контакт с экраном
- Оптимальная защита кабеля и защитного рукава от растягивающих усилий
- Высокая герметичность кабеля
- Большой диапазон крепления

Области применения

- Приборы, машины и оборудование для типа взрывозащиты повышенной безопасности «е»
- Химическая, нефтехимическая промышленность
- Производство промышленного оборудования
- Для использования в местах, где требуется дополнительная защита от механических повреждений для кабелей и проводов

Характеристики

- Комбинирование SILVYN® и SKINTOP®

Конструкция

- SILVYN® Резьбовое соединение для защитного рукава с внутренней втулкой и накидной гайкой
- Метрическая соединительная резьба в соответствии с EN 50262

Подходящие защитные рукава

- SILVYN® AS Страница 8 19
- SILVYN® EDU-AS Страница 82 1
- SILVYN® EMC AS-CU Страница 82 2

Технические характеристики



Стандарты / Сертификаты соответствия

CE 0637 Ex II 2G
Ex eb IIC Ex II 1D
Ex ta IIIC
IECEx IBE 13.0033X



Материал

Основной тип:
корпус: латунь, покрытая никелем
уплотнение резьбового соединения:
CR/NBR (хлоропреновая/бутадиеновая резина)
уплотнение защитного рукава:
TPE (термопластичный эластомер)
ЭМС-щётки: латунь

Испытания

DIN EN 60079-0
DIN EN 60079-7



Класс защиты

Кабель: IP 69
Защитный рукав
IP 40 с рукавами SILVYN® AS, EDU-AS,
EMC AS-CU, SSUE, UI 5 1 1



Температурный диапазон

от -30 до +90 °C

Номер артикула	Обозначение	Подходит для рукавов нар. Ø, мм	Штук/ед. упаковки
SILVYN® MSK-M ATEX BRUSH			
55506042	MSK-M 25x1,5 AS ATEX BRUSH	21	10.0
55506043	MSK-M 32x1,5 AS ATEX BRUSH	27	1.0
55506044	MSK-M 40x1,5 AS ATEX BRUSH	36	1.0
55506045	MSK-M 50x1,5 AS ATEX BRUSH	45	1.0
55506030	MSK-M 63x1,5 AS ATEX BRUSH	56	1.0

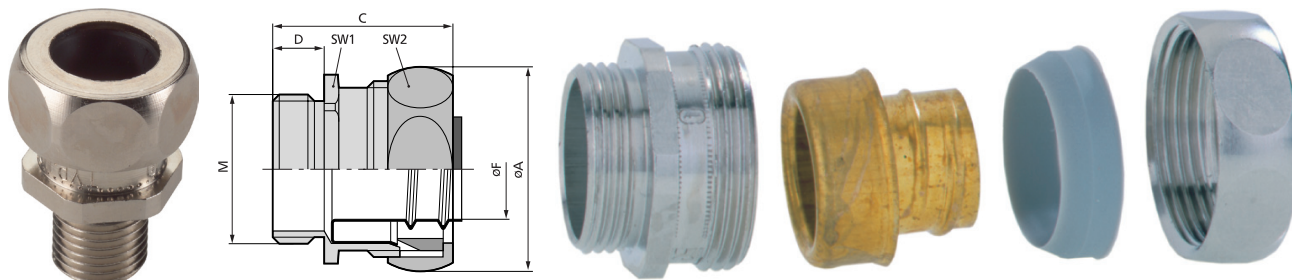
Фотографии представлены не в точном масштабе и не являются точными до подробностей иллюстрациями соответствующих изделий.

Аксессуары

- SKINMATIC® DMG



SILVYN® US-M



Преимущества

- Стойкий к большим растягивающим нагрузкам
- Экономия пространства монтажа
- Защита от вибрации
- Для универсального применения

Области применения

- В комбинации с защитным рукавом
- SILVYN® FPS/FD-PU
- SILVYN® AS/EDU-AS/EMC AS-CU/AS-P
- Машиностроение
- Производство промышленного оборудования

Характеристики

- Компактная конструкция
- Благодаря применению латунного кольца SILVYN® US-MS-DR резьбовое соединение оптимально по электромагнитной совместимости

Конструкция

- метрическая соединительная резьба
- 6-гранный промежуточный штуцер
- Внутренняя втулка (заказывается отдельно)
- Уплотняющий элемент
- Накладная гайка

Примечание

- Необходимые внутренние втулки заказывать отдельно
- SILVYN® EE-K
- SILVYN® US-AS/US-EDU-AS
- Должны заказываться отдельно в зависимости от защитной системы

Подходящие защитные рукава

- SILVYN® FPS Страница 784
- SILVYN® EDU-AS Страница 82 1
- SILVYN® FD-PU Страница 785
- SILVYN® AS-P Страница 820
- SILVYN® EMC AS-CU Страница 822
- SILVYN® FPS-EDU Страница 823

Технические характеристики



Материал

Корпус: латунь, покрытая никелем
Уплотнительное кольцо: TPE (термопластичный эластомер)



Класс защиты

IP 40 (с SILVYN® AS, EDU-AS и EMC AS-CU)
IP 54 (с SILVYN® FPS и FD-PU)
IP 66 (с SILVYN® AS-P)



Температурный диапазон

от -40 до + 125 °C

Номер артикула	Размер M	SW 1/2 мм	C мм	D, мм	Подходят для SILVYN® FD-PU/FPS	Подходят для SILVYN® AS	Подходят для SILVYN® EDU-AS/AS-P/EMC AS-CU	Штук/ед. упаковки
SILVYN® US-M								
55501500	10 x 1,0	15 / 17	31	10	7 x 10	8 x 10	7 x 10	50
55501510	12 x 1,5	19 / 21	33	10	10 x 14	11 x 14	10 x 14	50
55501520	16 x 1,5	23 / 25	33	10	13 x 17	14 x 17	13 x 17	50
55501530	20 x 1,5	27 / 29	33	10	16 x 21	18 x 21	17 x 21	50
55501540	25 x 1,5	34 / 36	41	11	22 x 27	23 x 27	22 x 27	25
55501550	32x1,5	43 / 45	43	13	29 x 36	31 x 36	29 x 36	25
55501560	40 x 1,5	52 / 54	43	13	38 x 45	40 x 45	38 x 44	20
55501570	50 x 1,5	63 / 66	49	14	48 x 56	51 x 56	49 x 56	10

Фотографии представлены не в точном масштабе и не являются точными до подробностей иллюстрациями соответствующих изделий.

Аналогичная продукция

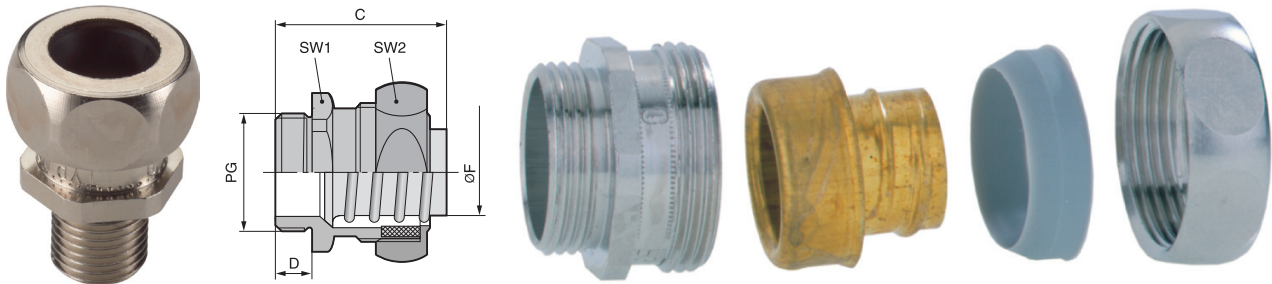
- SILVYN® MSK-M EE см. страницу 786
- SILVYN® MSK-M US см. страницу 824

Аксессуары

- SKINDICHT® SM-M см. страницу 704



SILVYN® US



Преимущества

- Стойкий к большим растягивающим нагрузкам
- Экономия пространства монтажа
- Защита от вибрации
- Для универсального применения

Области применения

- В комбинации с защитным рукавом
- SILVYN® FPS/FD-PU
- SILVYN® AS/EDU-AS/EMC AS-CU/AS-P
- Машиностроение
- Производство промышленного оборудования

Характеристики

- Компактная конструкция
- Благодаря применению латунного кольца SILVYN® US-MS-DR резьбовое соединение оптимально по электромагнитной совместимости

Конструкция

- Соединительная резьба PG
- 6-гранный промежуточный штуцер
- Внутренняя втулка (заказывается отдельно)
- Уплотняющий элемент
- Накладная гайка

Примечание

- Необходимые внутренние втулки заказывать отдельно
- SILVYN® EE-K
- SILVYN® US-AS/US-EDU-AS
- Должны заказываться отдельно в зависимости от защитной системы

Подходящие защитные рукава

- SILVYN® FPS Страница 784
- SILVYN® EDU-AS Страница 821
- SILVYN® FD-PU Страница 785
- SILVYN® AS-P Страница 820
- SILVYN® EMC AS-CU Страница 822
- SILVYN® FPS-EDU Страница 823

Технические характеристики

- Материал**
Корпус: латунь, покрытая никелем
Уплотнительное кольцо: TPE (термопластичный эластомер)
- IP**
Класс защиты
IP 40 (с SILVYN® AS, EDU-AS и EMC AS-CU)
IP 54 (с SILVYN® FPS и FD-PU)
IP 66 (с SILVYN® AS-P)
- Температурный диапазон**
от -40 до + 125 °C

Номер артикула	PG резьба	Общая длина C, мм	D, мм	F мм	SW 1/2 мм	Подходят для SILVYN® FPS/FD-PU	Подходят для SILVYN® AS	Подходят для SILVYN® EDU-AS/AS-P/EMC AS-CU	Штук/ед. упаковки
SILVYN® US									
61795080	7	28.0	7.0	9	15 / 17	7 x 10	8 x 10	7 x 10	50.0
61795090	9	30.0	7.0	11	19 / 21	10 x 14	11 x 14	10 x 14	50.0
61795100	11	30.0	7.0	15	23 / 25	13 x 17	14 x 17	13 x 17	50.0
61795110	13.5	30.0	7.0	17	25 / 27	15 x 19	16 x 19	15 x 19	50.0
61795120	16	30.0	7.0	19	27 / 29	16 x 21	18 x 21	17 x 21	50.0
61795130	21	40.0	10.0	24	34 / 36	22 x 27	23 x 27	22 x 27	25.0
61795140	29	40.0	10.0	32	43 / 45	29 x 36	31 x 36	29 x 36	25.0
61795150	36	40.0	10.0	42	52 / 54	38 x 45	40 x 45	38 x 45	20.0
61795170	48	45.0	10.0	55	63 / 77	48 x 56	51 x 56	49 x 56	10.0

Фотографии представлены не в точном масштабе и не являются точными до подробностей иллюстрациями соответствующих изделий.

Аксессуары

- SKINDICHT® SM-PE см. страницу 752



SILVYN® US-AS / SILVYN® US-EDU-AS / SILVYN® US-MS-DR



SILVYN® US-AS

■ Преимущества

SILVYN® US-AS

- Могут быть исключены повреждения кабелей

SILVYN® US-EDU-AS

- Могут быть исключены повреждения кабелей

SILVYN® US-MS-DR

- Обеспечивает отвод токов утечки через резьбовое соединение SILVYN® US-M/US
- При температурах свыше 100 °C может использоваться нажимное кольцо в качестве уплотнения

■ Области применения

SILVYN® US-AS

- В комбинации с защитным рукавом:
- SILVYN® AS
- Защита концов защитных рукавов

SILVYN® US-EDU-AS

- В комбинации с защитным рукавом:
- SILVYN® EDU-AS/EMC AS-CU/AS-P
- Защита концов защитных рукавов

SILVYN® US-MS-DR

- В комбинации с защитным рукавом:
- SILVYN® AS

SILVYN® US-EDU-AS

- SILVYN® EDU-AS/EMC AS-CU
- Соединение оптимальное по электромагнитной совместимости

■ Характеристики

SILVYN® US-AS

- Фланец втулки полностью закрывает конец защитного рукава

SILVYN® US-EDU-AS

- Фланец втулки полностью закрывает конец защитного рукава

■ Конструкция

SILVYN® US-AS

- Гильза для вкручивания

SILVYN® US-EDU-AS

- Гильза для вкручивания

■ Примечание

SILVYN® US-AS

- Применяются, чтобы комбинировать защитные рукава SILVYN® AS с SILVYN® US-M/US

SILVYN® US-EDU-AS

- Применяются, чтобы комбинировать защитные рукава SILVYN® EDU-AS/EMC AS-CU/AS-P с SILVYN® US-M/US

SILVYN® US-MS-DR

■ Технические характеристики



Материал
SILVYN® US-AS
 Латунь, покрытая никелем
SILVYN® US-EDU-AS
 Латунь
SILVYN® US-MS-DR
 Латунь

■ Подходящие защитные рукава

SILVYN® US-AS

- SILVYN® AS-P Страница 820

SILVYN® US-EDU-AS

- SILVYN® EDU-AS Страница 821
- SILVYN® AS-P Страница 820
- SILVYN® EMC AS-CU Страница 822
- SILVYN® FPS-EDU Страница 823

SILVYN® US-MS-DR

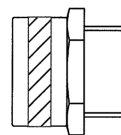
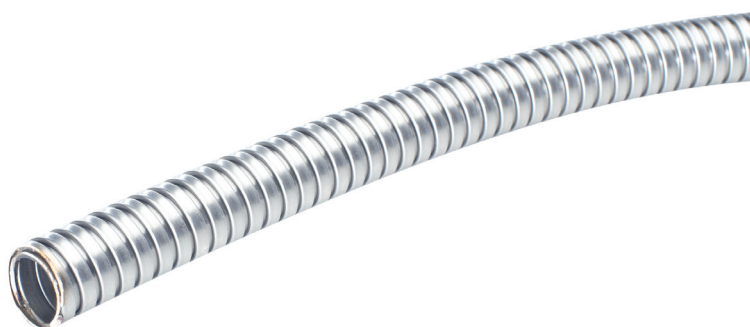
- SILVYN® EDU-AS Страница 821
- SILVYN® EMC AS-CU Страница 822
- SILVYN® FPS-EDU Страница 823

Номер артикула	PG резьба	Нар. Ø защ. рукава – внутр. Ø трубки, мм	Для защитного рукава нар. Ø, мм	Штук/ед. упаковки
SILVYN® US-AS для SILVYN® AS				
61802180	7	10.0 - 6.5	10.0	50.0
61802190	9	14.0 - 9.5	14.0	50.0
61802200	11	17.0 - 12.5	17.0	50.0
61802210	13.5	19.0 - 14.5	19.0	50.0
61802220	16	21.0 - 16.5	21.0	50.0
61802230	21	27.0 - 21.5	27.0	25.0
61802240	29	36.0 - 29.5	36.0	25.0
61802250	36	45.0 - 38.0	45.0	20.0
61802270	48	56.0 - 48.0	56.0	10.0
SILVYN® US-EDU-AS для SILVYN® EDU-AS / AS-P				
61802480	7	10.0 - 6.5	10.0	50.0
61802490	9	14.0 - 9.0	14.0	50.0
61802500	11	17.0 - 12.0	17.0	50.0
61802510	13.5	19.0 - 14.0	19.0	50.0
61802520	16	21.0 - 16.0	21.0	50.0
61802530	21	27.0 - 20.0	27.0	25.0
61802540	29	36.0 - 28.0	36.0	25.0
61802550	36	45.0 - 37.0	45.0	20.0
61802570	48	56.0 - 48.0	56.0	10.0
SILVYN® US-MS-DR для SILVYN® US-AS / US-EDU-AS				
61808168	7			50.0
61808169	9			50.0
61808170	11			50.0
61808180	13.5			50.0
61808190	16			50.0
61808200	21			25.0
61808201	29			25.0
61808202	36			20.0
61808204	48			10.0

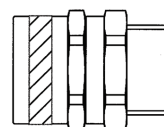
Фотографии представлены не в точном масштабе и не являются точными до подробностей иллюстрациями соответствующих изделий.



SILVYN® SSUE



SILVYN® LGEF-M



SILVYN® LGES-M

Преимущества

- Стойкие к растягивающим усилиям
- Стойкие к коррозии
- Гибкие
- Для высоких механических нагрузок
- Термостойкие

Области применения

- Буровые платформы
- Техника измерения
- Производство промышленного оборудования
- Для применения вне помещений
- Применения с высокими механическими нагрузками

Характеристики

- Нержавеющая сталь AISI316

Конструкция

- Спиральный защитный рукав из нержавеющей стали с уплотнителем

Примечание

- Размеры 10, 12 с захватывающим профилем Agraff

Технические характеристики

Стандарты / Сертификаты соответствия
IEC EN 61386-23

Примечание
Размеры 10, 12 с захватывающим профилем Agraff

Материал
Нержавеющая сталь AISI316
DW Nr. 1.4404

Класс защиты
IP 40

Температурный диапазон
от -100 до +400 °C

Номер артикула	Обозначение	Внутренний Ø х наружный Ø, мм	Радиус изгиба, мм	Внутренний Ø, мм	Подходят для SILVYN® LGEF-M/LGES-M	Ед. упаковки, бухты в м
SILVYN® SSUE						
61804600	10	6.8 x 9.0	25	6.8	M 12 x 1,5	25.0
61804601	12	10.2 x 13.0	30	10.2	M 16 x 1,5/1	25.0
61804602	16	13.0 x 16.0	40	13.0	M 16 x 1,5/2	25.0
61804603	20	16.9 x 20.5	45	16.9	M 20 x 1,5/1	25.0
61804604	25	21.1 x 25.0	55	21.1	M 25 x 1,5	25.0
61804605	32	28.1 x 32.0	70	28.1	M 32 x 1,5	25.0
61804612	40	37.6 x 42.5	80	37.6	M 40 x 1,5	10.0
61804613	50	48.4 x 53.0	90	48.4	M 50 x 1,5	10.0

Фотографии представлены не в точном масштабе и не являются точными до подробностей иллюстрациями соответствующих изделий.

Аналогичная продукция

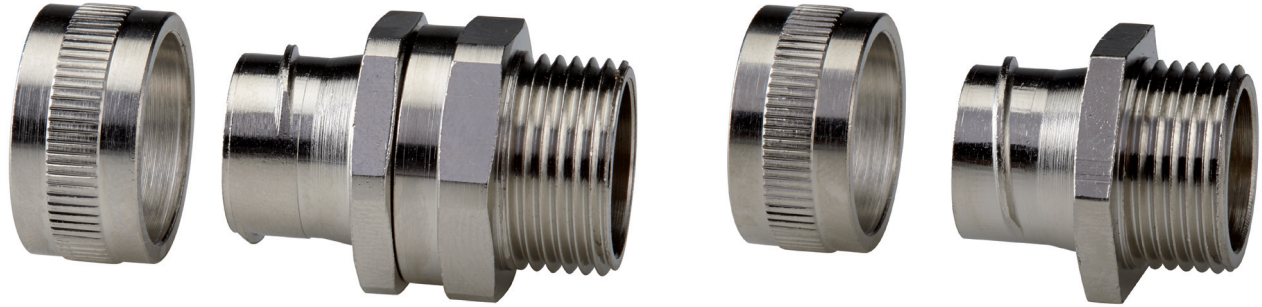
- SILVYN® UI 511 см. страницу 833

Аксессуары

- SILVYN® LGES-M см. страницу 832
- SILVYN® LGEF-M см. страницу 832



SILVYN® LGES-M / SILVYN® LGEF-M



SILVYN® LGES-M

SILVYN® LGEF-M

Преимущества

SILVYN® LGES-M

- Стойкие к коррозии
- Для вращающихся применений
- Стойкий к большим растягивающим нагрузкам
- Экономия пространства монтажа

SILVYN® LGEF-M

- Стойкие к коррозии
- Для неподвижного монтажа
- Стойкий к большим растягивающим нагрузкам
- Экономия пространства монтажа

Области применения

- В комбинации с защитным рукавом:
- Защитные рукава-системы SILVYN® SSUE
- Буровые платформы
- Для применения вне помещений
- Применения с высокими механическими нагрузками

Характеристики

- Нержавеющая сталь AISI316

Конструкция

SILVYN® LGES-M

- метрическая соединительная резьба
- 6-гранный промежуточный штуцер с торсионным элементом
- Накладная гайка

SILVYN® LGEF-M

- метрическая соединительная резьба
- 6-гранный промежуточный штуцер
- Накладная гайка

Подходящие защитные рукава

- SILVYN® SSUE Страница 831

Технические характеристики



Стандарты / Сертификаты соответствия
IEC EN 61386-23



Материал
Нержавеющая сталь AISI316



Класс защиты
IP 40



Температурный диапазон
от -100 до +400 °C

Номер артикула	Обозначение	Общая длина C, мм	Длина резьбы D, мм	SW мм	Подходят для SILVYN® SSUE	Штук/ед. упаковки
SILVYN® LGES-M						
55503210	12 x 1,5	30.2	7.0	14.0	10	1.0
55503211	16 x 1,5/1	35.5	10.0	19.0	12	1.0
55503212	16 x 1,5/2	35.5	10.0	19.0	16	1.0
55503213	20 x 1,5/1	38.5	10.0	24.0	20	1.0
55503214	25 x 1,5	41.5	12.0	29.0	25	1.0
55503215	32 x 1,5	49.0	13.0	38.0	32	1.0
SILVYN® LGEF-M						
55503200	12 x 1,5	21.0	7.0	14.0	10	1.0
55503201	16 x 1,5/1	26.0	10.0	19.0	12	1.0
55503202	16 x 1,5/2	27.5	10.0	19.0	16	1.0
55503203	20 x 1,5/1	28.2	10.0	24.0	20	1.0
55503204	25 x 1,5	33.8	12.0	29.0	25	1.0
55503205	32 x 1,5	38.0	13.0	38.0	32	1.0
55503206	40 x 1,5	39.0	14.0	48.0	40	1.0
55503207	50 x 1,5	42.0	15.0	58.0	50	1.0

Фотографии представлены не в точном масштабе и не являются точными до подробностей иллюстрациями соответствующих изделий.



SILVYN® UI 511



Преимущества

- Стойкие к растягивающим усилиям
- Стойкие к коррозии
- Для наружной и прокладки и прокладки в земле
- Для высоких механических нагрузок
- Термостойкие

Области применения

- Буровые платформы
- Техника измерения
- Производство промышленного оборудования
- Производство стали
- Применения с высокими механическими нагрузками

Характеристики

- Нержавеющая сталь AISI304

Конструкция

- Спирально намотанный защитный рукав из нержавеющей стали с зацепляющимся дважды фальцованным профилем (AGRAFF)



Информация

- Профиль Agraff
- Для самых высоких механических нагрузок

Технические характеристики



Примечание

Размер 2» под заказ!



Материал

Нержавеющая сталь AISI 304
DW № 1.4301



Класс защиты

IP40



Температурный диапазон

от -100 до +600 °C

Номер артикула	Обозначение	Радиус изгиба подвижно/неподвижно, мм	Наружный Ø в мм	мин. внутренний Ø	Внутренний Ø	Ед. упаковки в м
SILVYN® UI 511						
61799815	5/16»	50.0/60.0	12.5	9.5	9.5	30.0
61799816	3/8»	65.0/80.0	16.5	13.0	13.0	30.0
61799817	1/2»	75.0/100.0	20.3	17.0	17.0	30.0
61799818	3/4»	90.0/125.0	25.3	22.0	22.0	30.0
61799819	1.»	120.0/160.0	31.0	25.8	25.8	30.0
61799820	1 1/4»	175.0/220.0	39.5	34.2	34.2	30.0
61799822	2.»	285.0/340.0	58.0	52.0	52.0	15.0

Фотографии представлены не в точном масштабе и не являются точными до подробностей иллюстрациями соответствующих изделий.

Аналогичная продукция

- Защитные рукава-системы SILVYN® SSUE см. страницу 831

Аксессуары

- SILVYN® UI 511 -G см. страницу 834
- SILVYN® UI 511 -EG см. страницу 834



SILVYN® UI 511 -G / SILVYN® UI 511 -EG



SILVYN® UI 511 -G

SILVYN® UI 511 -EG

■ Преимущества

SILVYN® UI 511 -G

- Стойкий к большим растягивающим нагрузкам
- Для высоких механических нагрузок
- Повышенная химическая стойкость

SILVYN® UI 511 -EG

- Стойкий к коррозии
- Стойкий к большим растягивающим нагрузкам
- Для высоких механических нагрузок
- Повышенная химическая стойкость

■ Области применения

- В комбинации с защитным рукавом
- SILVYN® UI 511
- Буровые платформы
- Для применения вне помещений
- Производство стали

■ Характеристики

SILVYN® UI 511 -G

- Латунь, покрытая никелем

SILVYN® UI 511 -EG

- Нержавеющая сталь AISI303

■ Примечание

- По запросам
- 45° угловые SILVYN® UI 511-HW
- 90° угловые типы SILVYN® UI 511-W
- С резьбой PG

■ Конструкция

- метрическая соединительная резьба
- 6-гранный промежуточный штуцер
- Гильза для вкручивания
- Накладная гайка

■ Подходящие защитные рукава

- SILVYN® UI 511 Страница 833

■ Технические характеристики



Материал

UI511-G: латунь, покрытая никелем
UI511-EG: высококач. сталь AISI 303,
DW № 1.4305

O-кольцо: NBR (бутадиеновая резина)



Температурный диапазон

от -45 до +105 °C

Номер артикула	Обозначение	мин. внутренний Ø	Общая длина С, мм	Длина резьбы D, мм	Внутренний Ø	SW мм	Подходят для SILVYN® UI 511	Штук/ед. упаковки
SILVYN® UI 511-G								
61797800	M 16 x 1,5/1	6.8	35.0	12.0	6.8	26.0	5/16»	1.0
61797802	M 16 x 1,5/2	9.8	35.0	12.0	9.8	26.0	3/8»	1.0
61797808	M 20 x 1,5/3	13.9	37.0	13.0	13.9	29.0	1/2»	1.0
61797810	M 25 x 1,5	18.5	40.0	15.0	18.5	35.0	3/4»	1.0
61797812	M 32 x 1,5	22.8	46.0	15.0	22.8	45.0	1.»	1.0
61797814	M 40 x 1,5	30.8	52.0	16.0	30.8	54.0	1 1/4»	1.0
61797816	M 63 x 1,5	47.8	66.0	20.0	47.8	77.0	2.»	1.0
SILVYN® UI 511-EG								
61797918	M 16 x 1,5/1	6.8	35.0	12.0	6.8	26.0	5/16»	1.0
61797920	M 16 x 1,5/2	9.8	35.0	12.0	9.8	26.0	3/8»	1.0
61797926	M 20 x 1,5/3	13.9	37.0	13.0	13.9	29.0	1/2»	1.0
61797928	M 25 x 1,5	18.5	40.0	15.0	18.5	35.0	3/4»	1.0
61797930	M 32 x 1,5	22.8	46.0	15.0	22.8	45.0	1.»	1.0
61797932	M 40 x 1,5	30.8	52.0	16.0	30.8	54.0	1 1/4»	1.0

Фотографии представлены не в точном масштабе и не являются точными до подробностей иллюстрациями соответствующих изделий.

■ Аналогичная продукция

SILVYN® UI 511 -G

- SILVYN® UI 511 -EG см. страницу 834



SILVYN® CNP / SILVYN® CNP Резьбовое соединение для защитного рукава



SILVYN® CNP

SILVYN® CNP Резьбовое соединение для защитного рукава

Преимущества

SILVYN® CNP

- Защита от механических нагрузок
- Стойкие к жидкостям
- Гибкие
- Стойкие к маслам и кислотам
- Разрешение UL: в работе

SILVYN® CNP Резьбовое соединение для защитного рукава

- Не поддерживают горение
- Стойкие к большому растягивающим нагрузкам
- Для высоких механических нагрузок
- Повышенная химическая стойкость

Области применения

SILVYN® CNP

- Машиностроение
- Робототехника
- Производство автоматов
- Экспортеры

SILVYN® CNP Резьбовое соединение для защитного рукава

- В комбинации с защитным рукавом
- Защитные рукава SILVYN® CNP
- Машиностроение
- Экспортеры
- Производство автоматов

Конструкция

SILVYN® CNP

- Внутренний рукав из ПВХ-пластиката
- Нейлоновая оплётка
- Оболочка из полимера

SILVYN® CNP Резьбовое соединение для защитного рукава

- Основной корпус – стальное литье с оцинкованной поверхностью. Внутренняя втулка из полиамида и служит для ввода рукава. Специальный профиль внутренней втулки вдавливает ее накидной гайкой внутрь рукава.
- вкл. уплотнительное кольцо и контргайка

Примечание

SILVYN® CNP Резьбовое соединение для защитного рукава

- 90° угловые типы SILVYN® CNP-W (по запросу)

Технические характеристики

RAL	Поставляемые цвета SILVYN® CNP Оранжевый
Material	Материал SILVYN® CNP Внутренний рукав из ПВХ-пластиката с нейлоновой тканью SILVYN® CNP Резьбовое соединение для защитного рукава Корпус: литье из стали с оцинкованной поверхностью Внутренняя втулка: полиамид (PA)
IP	Класс защиты SILVYN® CNP Резьбовое соединение для защитного рукава IP 67
Temperatur	Температурный диапазон SILVYN® CNP от -20 до +60 °C CSA: от -18 до +75 °C кратковременно до +80 °C SILVYN® CNP Резьбовое соединение для защитного рукава от -45 до +105 °C

Номер артикула	Обозначение	Внутренний Ø x наружный Ø, мм	радиус изгиба, подвижная прокладка, мм	Радиус изгиба подвижно/неподвижно, мм	мин. внутренний Ø	Для защитного рукава нар. Ø, мм	Общая длина C, мм	Внутренний Ø	SW мм	Подходят для SILVYN® CNP-G	Ед. упаковки, бухты в м
SILVYN® CNP											
61712930	3/8»	12.6 x 19.4	100	70.0/100.0	12.6	19.4		12.6		1/2»	76.0
61722330	1/2»	16.1 x 23.4	125	90.0/125.0	16.1	23.4		16.1		1/2»	60.0
61722340	3/4»	21.0 x 29.5	160	115.0/160.0	21.0	29.5		21.0		3/4»	53.0
61712460	1.»	26.5 x 36.3	200	170.0/200.0	26.5	36.3		26.5		1.»	30.0
61712910	1 1/4»	31.5 x 46.0	240	200.0/240.0	31.5	46.0		31.5		1 1/4»	15.0
61722270	1 1/2»	40.4 x 52.4	290	230.0/290.0	40.4	52.4		40.4		1 1/2»	15.0
SILVYN® CNP-G											
55500400	1/2»						55.0		27.0	3/8»	1.0
55500410	1/2»						66.0		32.0	1/2»	1.0
55500420	3/4»						66.0		39.0	3/4»	1.0
55500430	1.»						73.0		45.0	1.»	1.0
55500440	1 1/4»						87.0		59.0	1 1/4»	1.0
55500450	1 1/2»						87.0		67.0	1 1/2»	1.0

Фотографии представлены не в точном масштабе и не являются точными до подробностей иллюстрациями соответствующих изделий.

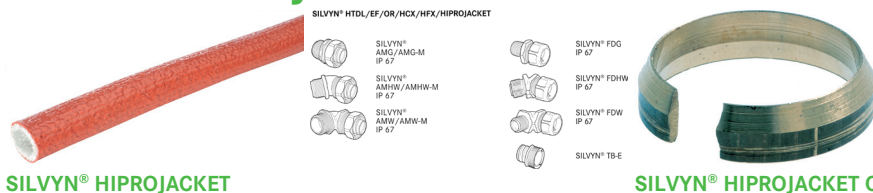
Аксессуары

SILVYN® CNP

- SILVYN® CNP Резьбовое соединение для защитного рукава см. страницу 835



SILVYN® HIPROJACKET / SILVYN® HIPROSILTAPE / SILVYN® HIPROJACKET CR



SILVYN® HIPROJACKET

■ Преимущества

SILVYN® HIPROJACKET

- Термостойкие
- Гибкие
- Снижает за короткое время температуру в защитном рукаве до 30%

SILVYN® HIPROSILTAPE

- При дополнительном применении термостойкой ленты HIPROSILTAPE повышается класс защиты до IP67
- Маслостойкие
- Термостойкие

■ Области применения

SILVYN® HIPROJACKET

- Производство стали
- Производство печей
- Переработка пластмасс
- Машиностроение
- Для использования в местах, где кабели и провода подвергаются экстремально высоким температурам

■ Стандарты / Сертификаты соответствия

SILVYN® HIPROJACKET

- NFF 16-101 I2 F0, LOI 42,5

■ Конструкция

SILVYN® HIPROJACKET

- Внутренний рукав из стеклонити
- Оболочка из силикона с примесью оксида железа

■ Примечание

SILVYN® HIPROJACKET

- По запросам
- SILVYN® HIPROJACKET до размера Страница 127
- SILVYN® HIPROSILTAPE термостойкая лента для повышения класса защиты

■ Подходящие защитные рукава

SILVYN® HIPROSILTAPE

- SILVYN® HIPROJACKET Страница 836

SILVYN® HIPROJACKET CR

- SILVYN® HIPROJACKET Страница 836

■ Подходящие инструменты

SILVYN® HIPROSILTAPE

- Универсальные ножницы тип А и В см. страницу 907



Информация

- Высокая защита от экстремального теплового воздействия

■ Технические характеристики



Стандарты / Сертификаты соответствия

SILVYN® HIPROJACKET
NFF 16-101 I2 (французские железные дороги)



По запросам

SILVYN® HIPROJACKET
Другие размеры по запросу



Поставляемые цвета

SILVYN® HIPROJACKET
Защитный рукав: красный
SILVYN® HIPROSILTAPE
красный



Материал

SILVYN® HIPROJACKET
Рукав: стеклонити и оболочка из силикона с примесью оксида железа LOI 42,5
клеммное кольцо: латунь, покрытая никелем
SILVYN® HIPROSILTAPE
Силиконовая резиновая смесь, самовулканизирующаяся, не содержит галогенов



Класс защиты

SILVYN® HIPROJACKET
В комбинации с HIPROJACKET CR и резьбовым соединением AMG-M, IP54
При дополнительном применении HIPROSILTAPE IP67



Температурный диапазон

SILVYN® HIPROJACKET
от -40 до +260 °C (длительная нагрузка)
+1090 °C прим. 20 минут
+1640 °C прим. 15-30 секунд
SILVYN® HIPROSILTAPE
от -55 до +260 °C

Номер артикула	Обозначение	Внутренний Ø x наружный Ø, мм	Номинальный размер	Внутренний Ø, мм	Для защитного рукава нар. Ø, мм	Подходящий размер ввода	Ед. упаковки, бухты в м
SILVYN® HIPROJACKET							
52021385	SILVYN® HIPROJACKET NW 6	6,0 x 15,0		6,0			15,0
61713003	SILVYN® HIPROJACKET NW 10	10,0 x 15,0		10,0			15,0
61713005	SILVYN® HIPROJACKET NW 13	13,0 x 18,0		13,0			15,0
61713007	SILVYN® HIPROJACKET NW 16	16,0 x 22,0		16,0			15,0
61713010	SILVYN® HIPROJACKET NW 19	19,0 x 25,0		19,0			15,0
61713011	SILVYN® HIPROJACKET NW 22	22,0 x 28,0		22,0			15,0
61713000	SILVYN® HIPROJACKET NW 25	25,0 x 31,0		25,0			15,0
61713014	SILVYN® HIPROJACKET NW 29	29,0 x 35,0		29,0			15,0
61713015	SILVYN® HIPROJACKET NW 32	32,0 x 38,0		32,0			15,0
61713016	SILVYN® HIPROJACKET NW 35	35,0 x 41,0		35,0			15,0
61713017	SILVYN® HIPROJACKET NW 38	38,0 x 44,0		38,0			15,0
61713018	SILVYN® HIPROJACKET NW 41	41,0 x 47,0		41,0			15,0
61713019	SILVYN® HIPROJACKET NW 51	51,0 x 57,0		51,0			15,0
61713025	SILVYN® HIPROJACKET NW 64	64,0 x 70,0		64,0			15,0
61713027	SILVYN® HIPROJACKET NW 70	70,0 x 76,0		70,0			15,0
61713040	SILVYN® HIPROSILTAPE 25						11,0
SILVYN® HIPROJACKET CR зажимное кольцо							
61713030	SILVYN® HIPROJACKET CR		10/13		18,0	M16/2 + PG 9/2, 11/2, 13,5	50,0
61713031	SILVYN® HIPROJACKET CR		13/16		22,0	M20 + PG 16	50,0
61713032	SILVYN® HIPROJACKET CR		19/22		28,0	M25 + PG 21	25,0
61713033	SILVYN® HIPROJACKET CR		25		31,0	M32 + PG 29	10,0
61713034	SILVYN® HIPROJACKET CR		32/35		41,0	M40 + PG 36	5,0
61713035	SILVYN® HIPROJACKET CR		38		44,0	M50 + PG 42	5,0
61713036	SILVYN® HIPROJACKET CR		51		57,0	M63 + PG 48	4,0

Фотографии представлены не в точном масштабе и не являются точными до подробностей иллюстрациями соответствующих изделий.

■ Аксессуары

SILVYN® HIPROJACKET

- SILVYN® HIPROSILTAPE см. страницу 836
- SILVYN® HIPROJACKET CR см. страницу 836
- SILVYN® AMG-M см. страницу 840
- SILVYN® AMHW-M см. страницу 840
- SILVYN® AMW-M см. страницу 840
- SILVYN® AMG см. страницу 841



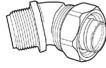
SILVYN® HTDL



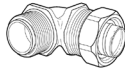
SILVYN® HTDL/EF/OR/HCX/HFX/HIPROJACKET



SILVYN® AMG/AMG-M IP 67



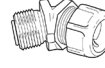
SILVYN® AMHW/AMHW-M IP 67



SILVYN® AMW/AMW-M IP 67



SILVYN® FDG IP 67



SILVYN® FDHW IP 67



SILVYN® FDW IP 67



SILVYN® TB-E

Преимущества

- Стойкие к жидкостям
- Стойкие к растягивающим усилиям
- Износостойкие
- Повышенная прочность

Области применения

- Машиностроение
- Производство промышленного оборудования
- Производство трансформаторов
- Для применения в железнодорожном транспорте
- Экспортеры

Стандарты/ Сертификаты соответствия

- NEC 501-4B

Конструкция

- Спирально намотанный металлический защитный рукав с зацепляющимся профилем для больших механических нагрузок
- Оболочка из полимера

Примечание

- Размеры от 3/8» до 1 1/4» включительно с медной жилой для заземления. Тяжелый корпус из оцинкованной стальной ленты со специальной оболочкой из пластика, стойкой к высоким температурам и солнечному свету. Для использования во взрывоопасных зонах по NEC 501-4B.

Технические характеристики



Поставляемые цвета
Чёрный



Материал
Металлические с ПВХ-оболочкой



Температурный диапазон
от -40 до +105 °C
кратковременно до +120 °C

Номер артикула	Обозначение	Внутренний Ø x наружный Ø, мм	Радиус изгиба, мм	Внутренний Ø, мм	Ед. упаковки, бухты в м
SILVYN® HTDL					
61814190	3/8»	12.6 x 17.8	85	12.6	60.0
61814200	1/2»	16.1 x 21.1	110	16.1	60.0
61814210	3/4»	21.1 x 26.4	140	21.1	45.0
61814220	1»	26.8 x 33.1	170	26.8	30.0
61814230	1 1/4»	35.4 x 41.8	215	35.4	15.0
61814240	1 1/2»	40.3 x 47.8	250	40.3	15.0
61814250	2»	51.6 x 59.9	300	51.6	15.0

Размеры 1 1/2" и 2" без медного проводника

Фотографии представлены не в точном масштабе и не являются точными до подробностей иллюстрациями соответствующих изделий.

Аксессуары

- SILVYN® AMG-M см. страницу 840
- SILVYN® AMHW-M см. страницу 840
- SILVYN® AMW-M см. страницу 840
- SILVYN® AMG см. страницу 841
- SILVYN® FDG/FDHW/FDW см. страницу 842
- SILVYN® TB-E см. страницу 846

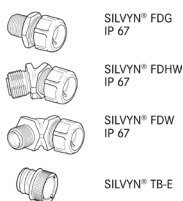
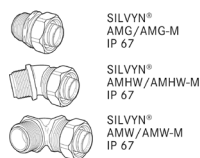


SILVYN® EF / SILVYN® OR



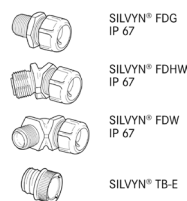
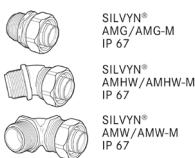
SILVYN® EF

SILVYN® HTDL/EF/OR/HCX/HFX/HIPROJACKET



SILVYN® OR

SILVYN® HTDL/EF/OR/HCX/HFX/HIPROJACKET



Преимущества

SILVYN® EF

- Стойкие к жидкостям
- Стойкие к растягивающим усилиям
- Износостойкие
- Повышенная прочность
- Особо гибкие

SILVYN® OR

- Стойкость к жидкостям
- Стойкие к растягивающим усилиям
- Износостойкие
- Повышенная прочность
- Стойкие к маслам и кислотам

Области применения

- Машиностроение
- Производство промышленного оборудования
- Производство трансформаторов
- Для применения в железнодорожном транспорте
- Бумажная промышленность

Конструкция

- Спирально намотанный металлический защитный рукав с зацепляющимся профилем для больших механических нагрузок
- Оболочка из полимера

Примечание

- Ед. упаковки=10 м (по запросу)

Технические характеристики

RAL Поставляемые цвета
SILVYN® EF
 Серый
SILVYN® OR
 Чёрный

Материал
SILVYN® EF
 Оцинкованная сталь с оболочкой из ПВХ
SILVYN® OR
 Оцинкованная сталь с оболочкой из специального ПВХ

Температурный диапазон
SILVYN® EF
 от -25 до +70 °C, кратковременно до +90 °C
SILVYN® OR
 от -20 до +100 °C, кратковременно до +120 °C

Номер артикула	Обозначение	Внутренний Ø x наружный Ø, мм	Радиус изгиба, мм	Внутренний Ø, мм	Ед. упаковки, бухты в м
SILVYN® EF					
61722240	5/16»	10.1 x 14.4	65	10.1	50.0
61712470	3/8»	12.6 x 17.8	85	12.6	75.0
61712480	1/2»	16.0 x 21.1	110	16.0	60.0
61712490	3/4»	21.0 x 26.4	140	21.0	50.0
61712500	1.»	26.5 x 33.0	170	26.5	30.0
61712510	1 1/4»	35.1 x 41.8	215	35.1	30.0
61712520	1 1/2»	40.3 x 47.8	250	40.3	15.0
61712530	2.»	51.6 x 59.9	300	51.6	15.0
SILVYN® OR					
61712840	3/8»	12.6 x 17.8	85	12.6	75.0
61712850	1/2»	16.0 x 21.1	110	16.0	60.0
61712860	3/4»	21.0 x 26.4	140	21.0	50.0
61712870	1.»	26.5 x 33.0	170	26.5	30.0
61712880	1 1/4»	35.1 x 41.8	215	35.1	30.0
61712890	1 1/2»	40.3 x 47.8	250	40.3	15.0
61712900	2.»	51.6 x 59.9	300	51.6	15.0

Фотографии представлены не в точном масштабе и не являются точными до подробностей иллюстрациями соответствующих изделий.

Аналогичная продукция

SILVYN® EF

- Защитные рукава-системы SILVYN® LTP см. страницу 851
- SILVYN® HTDL см. страницу 837
- SILVYN® OR см. страницу 838

SILVYN® OR

- SILVYN® HX см. страницу 839
- SILVYN® HFX см. страницу 839

Аксессуары

- SILVYN® AMG-M см. страницу 840
- SILVYN® AMHW-M см. страницу 840
- SILVYN® AMW-M см. страницу 840
- SILVYN® AMG см. страницу 841
- SILVYN® FDG/FDHW/FDW см. страницу 842
- SILVYN® TB-E см. страницу 846

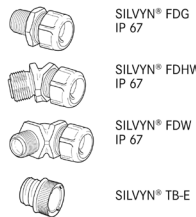
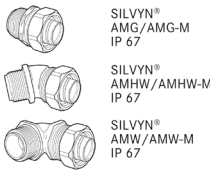


SILVYN® HCX / SILVYN® HFX



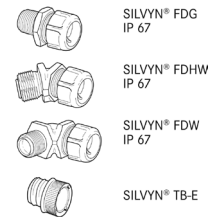
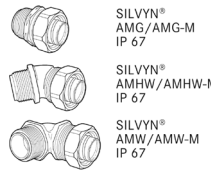
SILVYN® HCX

SILVYN® HTDL/EF/OR/HCX/HFX/HI/PROJACKET



SILVYN® HFX

SILVYN® HTDL/EF/OR/HCX/HFX/HI/PROJACKET



Преимущества

SILVYN® HCX

- Стойкие к жидкостям
- Стойкие к растягивающим усилиям
- Износостойкие
- Повышенная прочность
- Повышенная термостойкость

SILVYN® HFX

- Повышенная прочность
- Износостойкие
- Защита от истирания
- Защита от химикатов
- Стойкие к жидкостям

Области применения

- Машиностроение
- Бумажная промышленность
- Техника измерения, управления и регулирования
- Для применения в железнодорожном транспорте
- Для применения вне помещений

Характеристики

- Стойкие к УФ-лучам

Стандарты/ Сертификаты соответствия

SILVYN® HFX

- Kolejowa SNCF

Конструкция

SILVYN® HCX

- Спирально намотанный металлический защитный рукав с зацепляющимся профилем для больших механических нагрузок
- Оболочка из термостойкого полимера

SILVYN® HFX

- Спирально намотанный металлический защитный рукав с зацепляющимся профилем для больших механических нагрузок
- Наружная оболочка из полиуретана (PUR)

Примечание

- Ед. упаковки= 10 м (по запросу)

Технические характеристики



Стандарты / Сертификаты соответствия

SILVYN® HCX

ж/д: Франции (SNCF)



По запросам

Большие длины - на барабах, длины 10 м - в бухтах



Поставляемые цвета

Чёрный



Материал

SILVYN® HCX

Металлические с оболочкой из термопластичного эластомера

SILVYN® HFX

Металлические с полиуретановой оболочкой



Температурный диапазон

SILVYN® HCX

от -55 до +145 °С

кратковременно до +160 °С

SILVYN® HFX

от -45 до +105 °С

кратковременно до +125 °С

Номер артикула	Обозначение	Внутренний Ø x наружный Ø, мм	радиус изгиба, подвижная прокладка, мм	Внутренний Ø, мм	Ед. упаковки, бухты в м
SILVYN® HCX					
61744228	3/8»	12.6 x 17.8	85	12.6	30.0
61744229	1/2»	16.0 x 21.1	110	16.0	30.0
61744230	3/4»	21.0 x 26.4	140	21.0	30.0
61744231	1.»	26.5 x 33.1	170	26.5	30.0
61744240	1 1/4»	35.1 x 41.8	215	35.1	15.0
61744242	1 1/2»	40.3 x 47.8	250	40.3	15.0
SILVYN® HFX					
64400200	5/16»	10.1 x 14.4	65	10.1	30.0
64400210	3/8»	12.6 x 17.8	85	12.6	30.0
64400220	1/2»	16.0 x 21.1	110	16.0	30.0
64400230	3/4»	21.0 x 26.4	140	21.0	30.0
64400240	1.»	26.5 x 33.1	170	26.5	30.0
64400250	1 1/4»	35.1 x 41.8	215	35.1	15.0

Фотографии представлены не в точном масштабе и не являются точными до подробностей иллюстрациями соответствующих изделий.

Аксессуары

- SILVYN® AMG-M см. страницу 840
- SILVYN® AMHW-M см. страницу 840
- SILVYN® AMW-M см. страницу 840
- SILVYN® AMG см. страницу 841
- SILVYN® FDG/FDHW/FDW см. страницу 842
- SILVYN® TB-E см. страницу 846



SILVYN® AMG-M / SILVYN® AMHW-M / SILVYN® AMW-M



SILVYN® AMG-M



SILVYN® AMHW-M



SILVYN® AMW-M

Преимущества

SILVYN® AMG-M

- Стойкий к большим растягивающим нагрузкам
- Для высоких механических нагрузок
- Повышенная герметичность
- Простой демонтаж

SILVYN® AMHW-M

- угол в 45° обеспечивает оптимальный монтаж
- Стойкий к большим растягивающим нагрузкам
- Для высоких механических нагрузок
- Повышенная герметичность
- Простой демонтаж

SILVYN® AMW-M

- 90° обеспечивают оптимальный монтаж
- Стойкий к большим растягивающим нагрузкам
- Для высоких механических нагрузок
- Повышенная герметичность
- Простой демонтаж

Области применения

- В комбинации с защитным рукавом: SILVYN® HTDL/EF/OR/HCX/HFX/FG HIPROJACKET
- Машиностроение
- Для применения в железнодорожном транспорте

Стандарты/ Сертификаты соответствия

SILVYN® AMG-M

- метрическая соединительная резьба
- 6-гранный промежуточный штуцер
- Гильза для вкручивания
- Накладная гайка

Примечание

SILVYN® AMG-M

- Артикул SILVYN® AMG-M 16/1 x1,5 без разрешения по UL/CSA

Конструкция

SILVYN® AMHW-M

- метрическая соединительная резьба
- 45° угловой 6-гранный промежуточный штуцер
- Гильза для вкручивания
- Накладная гайка

Технические характеристики



Материал

Корпус: латунь, покрытая никелем, Уплотнение: полиамид, O-кольцо: NBR (бутадиеновая резина)



Класс защиты

IP 67



Температурный диапазон

от -45 до +105 °C

SILVYN® AMW-M

- метрическая соединительная резьба
- 90° угловой 6-гранный промежуточный штуцер
- Гильза для вкручивания
- Накладная гайка

Подходящие защитные рукава

- SILVYN® HTDL Страница 837
- SILVYN® HIPROJACKET Страница 836
- SILVYN® OR Страница 838
- SILVYN® HCX Страница 839
- SILVYN® HFX Страница 839

Номер артикула	Обозначение	Обозначение фирмы Anamet	SW мм	Подходят для SILVYN® EF/OR/HTDL/HCX/HFX	Штук/ед. упаковки
SILVYN® AMG-M прямые					
55503240	16 x 1,5/1	812.016.0	26,0	5/16»	50,0
55503241	16 x 1,5/2	812.016.1	26,0	3/8»	50,0
55503242	20 x 1,5	812.020.1	29,0	1/2»	50,0
55503243	25 x 1,5	812.025.1	35,0	3/4»	25,0
55503244	32 x 1,5	812.032.1	45,0	1.»	10,0
55503245	40 x 1,5	812.040.1	54,0	1 1/4»	5,0
55503246	50 x 1,5	812.050.1	62,0	1 1/2»	5,0
55503247	63 x 1,5	812.063.1	77,0	2.»	4,0
SILVYN® AMHW-M 45°					
55503250	16 x 1,5	812.416.1	26,0	3/8»	50,0
55503251	20 x 1,5	812.420.1	29,0	1/2»	50,0
55503252	25 x 1,5	812.425.1	35,0	3/4»	25,0
55503253	32 x 1,5	812.432.1	45,0	1.»	10,0
55503254	40 x 1,5	812.440.1	54,0	1 1/4»	5,0
55503255	50 x 1,5	812.450.1	62,0	1 1/2»	5,0
55503256	63 x 1,5	812.463.1	77,0	2.»	4,0
SILVYN® AMW-M 90°					
55503260	16 x 1,5	812.916.1	26,0	3/8»	50,0
55503261	20 x 1,5	812.920.1	29,0	1/2»	50,0
55503262	25 x 1,5	812.925.1	35,0	3/4»	25,0
55503263	32 x 1,5	812.932.1	45,0	1.»	10,0
55503264	40 x 1,5	812.940.1	54,0	1 1/4»	5,0
55503265	50 x 1,5	812.950.1	62,0	1 1/2»	5,0
55503266	63 x 1,5	812.963.1	77,0	2.»	4,0

Фотографии представлены не в точном масштабе и не являются точными до подробностей иллюстрациями соответствующих изделий.

Аксессуары

- SKINDICHT® SM-M см. страницу 704
- SILVYN® HIPROJACKET CR см. страницу 836

ÖLFLEX®
UNITRONIC®
ETHERLINE®
HITRONIC®
EPIC®
SKINTOP®
SILVYN®
FLEXIMARK®
АКСЕССУАРЫ
ПРИЛОЖЕНИЕ



SILVYN® AMG



Преимущества

- Стойкий к большому растягивающим нагрузкам
- Для высоких механических нагрузок
- Повышенная герметичность
- Простой демонтаж
- Угловые 45° / 90° обеспечивают оптимальный монтаж

Области применения

- В комбинации с защитным рукавом:
- SILVYN® HTDL/EF/OR/HCX/HFX/FG HIPROJACKET
- Машиностроение
- Для применения в железнодорожном транспорте

Конструкция

- Соединительная резьба PG
- 6-гранный промежуточный штуцер прямой/угловой
- Гильза для вкручивания
- Накладная гайка

Примечание

- SILVYN® AMG 7/ 9/1 /11/1 без разрешения по UL/CSA

Подходящие защитные рукава

- SILVYN® HTDL Страница 837
- SILVYN® HIPROJACKET Страница 836
- SILVYN® OR Страница 838
- SILVYN® HCX Страница 839
- SILVYN® HFX Страница 839

Технические характеристики

- Материал**
Корпус: латунь, покрытая никелем,
Уплотнение: полиамид,
O-кольцо: NBR (бутадиеновая резина)
- Класс защиты**
IP 67
- Температурный диапазон**
от -45 до +105 °C

Номер артикула	Обозначение	Обозначение фирмы Anamet	Размер под гаечный ключ, мм	Подходят для SILVYN® EF/OR/HTDL/HCX/HFX	Штук/ед. упаковки
SILVYN AMG прямые					
55503305	AMG 7	810.007.1	22	1/4»	50.0
55503306	AMG 9 / 1	810.009.1	26	5/16»	50.0
55503307	AMG 9 / 2	810.010.1	26	3/8»	50.0
55503308	AMG 11 / 1	810.012.1	26	5/16»	50.0
55503309	AMG 11 / 2	810.011.1	26	3/8»	50.0
55503310	AMG 13,5	810.013.1	26	3/8»	50.0
55503311	AMG 16	810.016.1	29	1/2»	50.0
55503312	AMG 21	810.021.1	35	3/4»	25.0
55503313	AMG 29	810.029.1	45	1.»	10.0
55503314	AMG 36	810.036.1	54	1 1/4»	5.0
55503315	AMG 42	810.042.1	63	1 1/2»	5.0
55503316	AMG 48	810.048.1	77	2.»	4.0
SILVYN® AMHW 45°					
55503317	AMHW 11 / 1	810.412.1	26	5/16»	50.0
55503318	AMHW 11 / 2	810.411.1	26	3/8»	50.0
55503319	AMHW 13,5	810.413.1	26	3/8»	50.0
55503320	AMHW 16	810.416.1	29	1/2»	50.0
55503321	AMHW 21	810.421.1	35	3/4»	25.0
55503322	AMHW 29	910.429.1	45	1.»	10.0
55503323	AMHW 36	810.436.1	54	1 1/4»	5.0
55503324	AMHW 42	810.442.1	63	1 1/2»	5.0
55503325	AMHW 48	810.448.1	77	2.»	4.0
SILVYN® AMW 90°					
55503326	AMW 11 / 1	810.912.1	26	5/16»	50.0
55503327	AMW 11 / 2	810.911.1	26	3/8»	50.0
55503328	AMW 13,5	810.913.1	26	3/8»	50.0
55503329	AMW 16	810.916.1	29	1/2»	50.0
55503330	AMW 21	810.921.1	35	3/4»	25.0
55503331	AMW 29	810.929.1	45	1.»	10.0
55503332	AMW 36	910.936.1	54	1 1/4»	5.0
55503333	AMW 42	810.942.1	63	1 1/2»	5.0
55503334	AMW 48	810.948.1	77	2.»	4.0

Фотографии представлены не в точном масштабе и не являются точными до подробностей иллюстрациями соответствующих изделий.

Аналогичная продукция

- SILVYN® FDG/FDHW/FDW см. страницу 842

Аксессуары

- SILVYN® HIPROJACKET CR см. страницу 836
- SKINDICHT® SM см. страницу 752



SILVYN® FDG/FDHW/FDW



Преимущества

- Стойкий к большим растягивающим нагрузкам
- Для высоких механических нагрузок
- Повышенная герметичность
- Простой демонтаж
- угол в 45° обеспечивает оптимальный монтаж

Области применения

- В комбинации с защитным рукавом:
- SILVYN® HTDL/EF/OR/HCX/HFX/FG HIPROJACKET
- Машиностроение
- Для применения в железнодорожном транспорте

Конструкция

- PG/NPT соединительные резьбы
- 6-гранный промежуточный штуцер
- Гильза для вкручивания
- Накладная гайка

Подходящие защитные рукава

- SILVYN® HTDL Страница 837
- SILVYN® HIPROJACKET Страница 836
- SILVYN® OR Страница 838
- SILVYN® HCX Страница 839
- SILVYN® HFX Страница 839

Технические характеристики



Материал

Корпус резьбового соединения: литая оцинкованная сталь, стойкая к коррозии, с оцинкованной и хромированной поверхностью. Уплотнительное кольцо: полиамид; внутренняя втулка: сталь



Класс защиты

IP 67



Температурный диапазон

от -45 до +105 °C

Номер артикула	Обозначение	Тип T & B	мин. внутренний Ø	Внутренний Ø	SW мм	Подходят для SILVYN® EF/OR/HTDL/HCX/HFX	Штук/ед. упаковки
SILVYN® FDG							
52004329	9	7360	10,0	10,0	23,0	5/16»	1,0
52004330	11	7361	11,0	11,0	24,0	3/8»	1,0
52004360	13,5	7362	11,0	11,0	24,0	3/8»	1,0
52004390	16	7363	14,5	14,5	30,0	1/2»	1,0
52004420	21	7364	20,0	20,0	36,0	3/4»	1,0
52004450	29	7365	25,0	25,0	46,0	1.»	1,0
52004480	36	7366	33,5	33,5	55,0	1 1/4»	1,0
52004510	42	7367	38,5	38,5	60,0	1 1/2»	1,0
52004540	48	7368	49,5	49,5	80,0	2.»	1,0
SILVYN® FDG резьба NPT							
52021580	1/2»	5331	11,0	11,0	26,0	3/8»	1,0
52021560	1/2»	5332	14,5	14,5	32,0	1/2»	1,0
52021570	3/4»	5333	20,0	20,0	41,0	3/4»	1,0
52021590	1.»	5334	25,0	25,0	46,0	1.»	1,0
52021600	1 1/4»	5335	33,5	33,5	55,0	1 1/4»	1,0
52021610	1 1/2»	5336	38,5	38,5	65,0	1 1/2»	1,0
52021611	2.»	5337	49,5	49,5	80,0	2.»	1,0
SILVYN® FDHW 45° угловые							
52004560	11	7341	11,0	11,0	26,0	3/8»	1,0
52004590	13,5	7342	11,0	11,0	26,0	3/8»	1,0
52004620	16	7343	14,5	14,5	32,0	1/2»	1,0
52004650	21	7344	20,0	20,0	36,0	3/4»	1,0
52004680	29	7345	25,0	25,0	46,0	1.»	1,0
52004710	36	7346	33,5	33,5	55,0	1 1/4»	1,0
52004770	48	7348	49,5	49,5	75,0	2.»	1,0
SILVYN® FDHW 45° резьба NPT							
52023290	1/2»	5341	11,0	11,0	28,0	3/8»	1,0
52021620	1/2»	5342	14,5	14,5	30,0	1/2»	1,0
52021630	3/4»	5343	20,0	20,0	41,0	3/4»	1,0
52021640	1.»	5344	25,0	25,0	46,0	1.»	1,0
52021650	1 1/4»	5345	33,5	33,5	55,0	1 1/4»	1,0
52021660	1 1/2»	5346	38,5	38,5	56,0	1 1/2»	1,0
52021661	2.»	5347	49,5	49,5	75,0	2.»	1,0
SILVYN® FDW 90° угловые							
52004790	11	7351	12,0	12,0	25,0	3/8»	1,0
52004820	13,5	7352	14,5	14,5	25,0	3/8»	1,0
52004850	16	7353	14,5	14,5	30,0	1/2»	1,0
52004880	21	7354	20,0	20,0	36,0	3/4»	1,0
52004910	29	7355	25,0	25,0	46,0	1.»	1,0
52004940	36	7356	33,0	33,0	55,0	1 1/4»	1,0
52004970	42	7357	39,0	39,0	60,0	1 1/2»	1,0
52005000	48	7358	50,0	50,0	75,0	2.»	1,0
SILVYN® FDW 90° резьба NPT							
52021670	1/2»	5351	11,0	11,0	28,0	3/8»	1,0
52021680	1/2»	5352	14,5	14,5	32,0	1/2»	1,0
52023440	3/4»	5353	20,0	20,0	36,0	3/4»	1,0
52021690	1.»	5354	25,0	25,0	46,0	1.»	1,0
52023830	1 1/4»	55	33,5	33,5	55,0	1 1/4»	1,0
52021710	1 1/2»	5356	38,5	38,5	60,0	1 1/2»	1,0
52021711	2.»	5357	49,5	49,5	75,0	2.»	1,0

Фотографии представлены не в точном масштабе и не являются точными до подробностей иллюстрациями соответствующих изделий.

Аналогичная продукция

- SILVYN® AMG см. страницу 841



Новинка

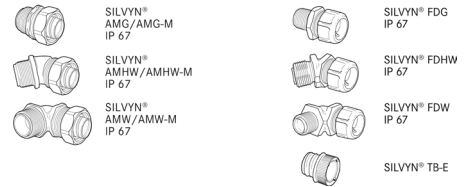
SILVYN® FG

Информация

- Специально для пищевой промышленности и производства напитков



SILVYN® HTDL/EF/OR/HCX/HFX/HIPROJACKET



Преимущества

- наружная оболочка испытана организацией FDA
- Легкая очистка благодаря гладкой и белой поверхности
- Стойкие к жидкостям
- Стойкие к растягивающим усилиям
- Повышенная прочность

Области применения

- Для применений в пищевой промышленности, производстве напитков, переработке молока и мяса
- Машины для упаковывания продуктов питания
- Фармацевтическая промышленность
- Машиностроение
- Производство промышленного оборудования

Характеристики

- Гибкие
- Прочные
- Ударопрочные
- Стойкие к растягивающим усилиям

Стандарты/ Сертификаты соответствия

- Разрешение по FDA CFR 21 и NSF 51 (USA-стандарты)

Конструкция

- Спирально намотанный металлический защитный рукав с зацепляющимся профилем для больших механических нагрузок
- Специальная оболочка из полимера, разрешение FDA

Подходящие инструменты

- SILVYN® ANAC-WZ см. страницу 854

Технические характеристики

RAL Поставляемые цвета
Белый

Материал
Спирально намотанный из оцинкованной стальной ленты защитный рукав в оболочке из специального полимера

Температурный диапазон
от -20 до +60 °C
кратковременно: +80 °C

Номер артикула	Обозначение фирмы Apatet	Внутренний Ø x наружный Ø, мм	Номинальный размер	Радиус изгиба, мм	радиус изгиба, подвижная прокладка, мм	Внутренний Ø, мм	Ед. упаковки, бухты в м
SILVYN FG							
55503279	341.012.01	12.6 x 17.8	3/8"	60	85	12.6	30.0
55503280	341.016.01	16.0 x 21.1	1/2"	75	110	16.0	30.0
55503281	341.020.1	21.0 x 26.4	3/4"	90	140	21.0	30.0
55503282	341.026.1	26.5 x 33.1	1"	120	170	26.5	30.0
55503283	341.035.1	35.1 x 41.8	1 1/4"	135	215	35.1	15.0
55503284	341.040.1	40.3 x 47.8	1 1/2"	165	250	40.3	15.0
55503285	341.050.1	51.6 x 59.9	2"	210	300	51.6	15.0

Фотографии представлены не в точном масштабе и не являются точными до подробностей иллюстрациями соответствующих изделий.

Аксессуары

- TY-RAP® Кабельные стяжки, обнаруживаемые приборами см. страницу 958
- SILVYN® AMG-M см. страницу 840
- SILVYN® AMHW-M см. страницу 840
- SILVYN® AMW-M см. страницу 840
- SILVYN® AMG см. страницу 841
- SILVYN® FG AMG-M см. страницу 845
- SILVYN® FDG/FDHW/FDW см. страницу 842
- SILVYN® TB-E см. страницу 846

ÖLFLEX®
UNITRONIC®
ETHERLINE®
HITRONIC®
EPIC®
SKINTOP®
SILVYN®
FLEXIMARK®
АКСЕССУАРЫ
ПРИЛОЖЕНИЕ



Новинка

SILVYN® FG NM



Информация

- Полимерный защитный рукав
- Специально для пищевой промышленности и производства напитков

Преимущества

- наружная оболочка испытана организацией FDA
- Легкая очистка благодаря гладкой и белой поверхности
- Стойкий к жидкостям

Области применения

- Для применений в пищевой промышленности, производстве напитков, переработке молока и мяса
- Машины для упаковывания продуктов питания
- Фармацевтическая промышленность
- Машиностроение
- Производство промышленного оборудования

Характеристики

- Гибкий
- Стабильный по форме

Стандарты/ Сертификаты соответствия

- Разрешение по FDA CFR 21 и NSF 51 (USA-стандарты)

Конструкция

- Твердая ПВХ-спираль, находящаяся внутри
- Специальная оболочка из полимера, разрешение FDA

Технические характеристики



По запросам
Серый, RAL 7001



Поставляемые цвета
Белый
Серый, RAL 7001 (по запросу)



Материал
Специально гибкая ПВХ-оболочка с жесткой ПВХ спиралью внутри



Температурный диапазон
от -20 до +60 °C
кратковременно: +80 °C

Номер артикула	Внутренний Ø x наружный Ø, мм	Номинальный размер	Радиус изгиба, мм	радиус изгиба, подвижная прокладка, мм	Внутренний Ø, мм	Ед. упаковки, бухты в м
55503360	12.6 x 17.8	3/8»	70	100	12.6	30.0
55503361	16.0 x 21.1	1/2»	100	135	16.0	30.0
55503362	21.1 x 26.4	3/4»	130	175	21.1	30.0
55503363	26.8 x 33.1	1»	180	220	26.8	30.0
55503364	35.4 x 41.8	1 1/4»	225	270	35.4	15.0
55503365	40.3 x 47.8	1 1/2»	255	320	40.3	15.0
55503366	51.6 x 59.9	2»	310	400	51.6	15.0

Фотографии представлены не в точном масштабе и не являются точными до подробностей иллюстрациями соответствующих изделий.

Аналогичная продукция

- SILVYN® FG см. страницу 843

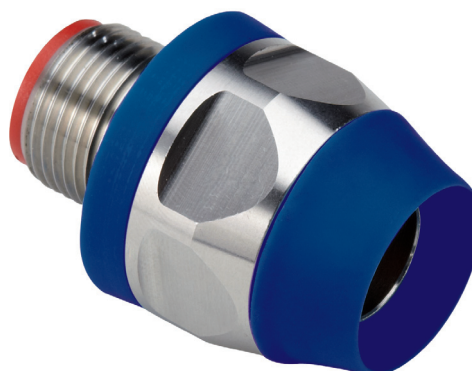
Аксессуары

- SILVYN® FG AMG-M см. страницу 845



Новинка

SILVYN® FG AMG-M



Информация

- Специально для пищевой промышленности и производства напитков

Преимущества

- Стойкий к большим растягивающим нагрузкам
- Для высоких механических нагрузок
- Повышенная герметичность
- Простой демонтаж
- Уплотняющий элемент испытан специально для пищевой промышленности и производства напитков, обеспечивает требования FDA CFR 21 и NSF 51 (USA стандарт)

Области применения

- В комбинации с защитным рукавом:
- SILVYN® HTDL/EF/OR/HCX/HFX/FG HIPROJACKET
- Машиностроение
- Для применений в пищевой промышленности, производстве напитков, переработке молока и мяса
- Для применения вне помещений

Конструкция

- метрическая соединительная резьба
- 6-гранный промежуточный штуцер
- Гильза для вкручивания
- Накладная гайка
- Специальный уплотнительный элемент

Подходящие защитные рукава

- SILVYN® HTDL Страница 837
- SILVYN® HIPROJACKET Страница 836
- SILVYN® OR Страница 838
- SILVYN® HCX Страница 839
- SILVYN® HFX Страница 839
- SILVYN® FG Страница 843

Технические характеристики

Материал
 Корпус: нерж. сталь AISI 316
 Внутреннее уплотнение: полиамид PA6
 O-кольцо и наружное уплотнение: TPE (термопластичный эластомер), с разрешением FDA

IP
 Класс защиты
 IP 69K по DIN 40050 T.9

Температурный диапазон
 от -45 до +105 °C

Номер артикула	Обозначение	Номинальный размер	мин. внутренний Ø	Для защитного рукава нар. Ø, мм	Внутренний Ø	SW мм	Штук/ед. упаковки
SILVYN AMG FG							
55503275	16 x 1,5	3/8»	10.2	17.8	10.2	27.0	10.0
55503276	20 x 1,5	1/2»	13.9	21.1	13.9	30.0	10.0
55503277	25 x 1,5	3/4»	18.5	26.4	18.5	36.0	5.0
55503278	32 x 1,5	1»	23.8	33.1	23.8	46.0	5.0
55503271	40 x 1,5	1 1/4»	31.8	41.8	31.8	54.0	2.0
55503269	50 x 1,5	1 1/2»		47.8			1.0

Фотографии представлены не в точном масштабе и не являются точными до подробностей иллюстрациями соответствующих изделий.



SILVYN® TB-E



Преимущества

- Могут быть исключены повреждения кабелей

Области применения

- В комбинации с защитным рукавом
- SILVYN® HTDL/EF/OR/HCX/HFX/FG HIPROJACKET
- Защита концов защитных рукавов

Характеристики

- Фланец втулки полностью закрывает конец защитного рукава

Конструкция

- Гильза для вкручивания

Подходящие защитные рукава

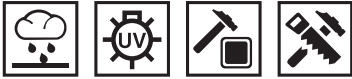
- SILVYN® HTDL Страница 837
- SILVYN® OR Страница 838
- SILVYN® HCX Страница 839
- SILVYN® HFX Страница 839

Технические характеристики

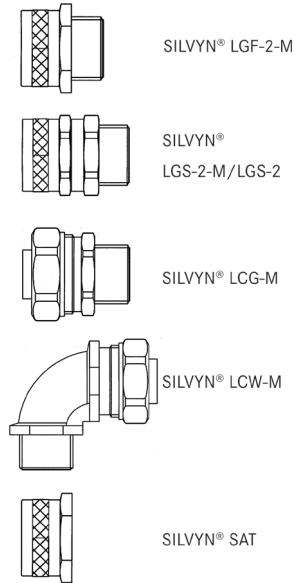
- Материал**
Сталь

Номер артикула	Обозначение	Тип T & B	Подходят для защитных рукавов Anaconda	Штук/ед. упаковки
SILVYN® TB-E				
52024319	9	R 719 123	5/16 «	50.0
52024320	11/ 13,5	R 719 101	3/8»	50.0
52024330	16	R 179 125	1/2»	50.0
52024340	21	R 179 126	3/4»	50.0
52024351	29	R 179 127	1.»	25.0
52024361	36	R 179 128	1 1/4»	10.0

Фотографии представлены не в точном масштабе и не являются точными до подробностей иллюстрациями соответствующих изделий.



SILVYN® LCC-2



Преимущества

- Стойкие к жидкостям
- Стойкие к растягивающим усилиям
- Повышенная прочность
- Для наружной и прокладки и прокладки в земле
- Стойкие к высоким механическим нагрузкам

Области применения

- Машиностроение
- Производство промышленного оборудования
- Для применения вне помещений
- Для использования в местах, где возможно появление жидкостей
- Применения с высокими механическими нагрузками

Конструкция

- Спирально намотанный металлический защитный рукав с зацепляющимся профилем
- Наружная оболочка из ПВХ-пластиката

Технические характеристики

DIN VDE Соответствие стандартам/разрешения
IEC EN 61386-23

RAL Поставляемые цвета
Чёрный, RAL 9005, стойкие к УФ-лучам

Материал
Внутренний рукав: сталь оцинкованная
Наружная оболочка: PVC

Температурный диапазон
от -15 °C до +70 °C

Номер артикула	Обозначение	Внутренний Ø х наружный Ø, мм	Радиус изгиба, мм	Внутренний Ø, мм	Подходят для SILVYN® LGF-2-M/LGS-2-M	Подходят для SILVYN® LGS-2	Ед. упаковки, бухты в м
SILVYN® LCC-2							
61804702	LCC-2/10	6.8 x 10.0	25	6.8	M12x1,5	7	30.0
61804712	LCC-2/12	10.0 x 14.2	30	10.0	M16x1,5/1	9	30.0
61804722	LCC-2/16	12.9 x 17.1	40	12.9	M16x1,5/2 + M20x1,5/1	11	30.0
61804732	LCC-2/20	16.8 x 21.6	45	16.8	M20x1,5/2	13,5 + 16	30.0
61804742	LCC-2/25	20.9 x 26.0	55	20.9	M25x1,5	21	30.0
61804752	LCC-2/32	27.8 x 34.0	60	27.8	M32x1,5	29	30.0
61804762	LCC-2/40	37.6 x 44.5	80	37.6	M40x1,5	36	10.0
61804772	LCC-2/50	48.4 x 55.0	90	48.4	M50x1,5		10.0
61804792	LCC-2/63	57.5 x 64.5	115	57.5	M63x1,5	48	10.0

Фотографии представлены не в точном масштабе и не являются точными до подробностей иллюстрациями соответствующих изделий.

Аналогичная продукция

- SILVYN® LCCH-2 см. страницу 848

Аксессуары

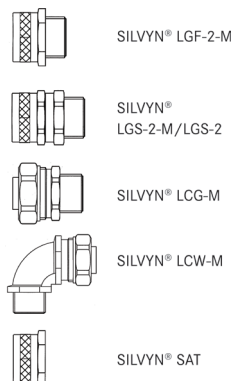
- SILVYN® LGF-2-M см. страницу 849
- SILVYN® LGS-2-M см. страницу 849
- SILVYN® LGS-2 см. страницу 849
- SILVYN® LCG-M см. страницу 850
- SILVYN® LCW-M см. страницу 850
- SILVYN® SAT

Водонепроницаемые защитные рукава

Защитные рукава-системы SILVYN® LCCH-2/LCCH-2



SILVYN® LCCH-2



Преимущества

- Высокая огнестойкость, самозатухающие по UL 94V-0
- Стойкие к жидкостям
- Повышенная прочность
- Для наружной и прокладки и прокладки в земле
- Стойкие к высоким механическим нагрузкам

Области применения

- Общественные сооружения
- Машиностроение
- Для использования в местах, где возможно появление жидкостей
- Применения с высокими механическими нагрузками
- Для применения вне помещений

Характеристики

- Без галогенов
- с низким дымовыделением
- Низкая токсичность дымовых газов

Конструкция

- Спирально намотанный металлический защитный рукав с зацепляющимся профилем
- Оболочка из полимера

Примечание

- Размер 63 - по запросу

Технические характеристики

DIN VDE Соответствие стандартам/разрешения IEC EN 61386-23

RAL Поставляемые цвета Чёрный, RAL 9005, стойкие к УФ-лучам

Материал Внутренний рукав: оцинкованная сталь
Наружная оболочка: безгалогеновый полимер
Огнестойкость по UL 94V-0

Температурный диапазон от -25 до +90 °C

Номер артикула	Обозначение	Внутренний Ø x наружный Ø, мм	Радиус изгиба, мм	Внутренний Ø, мм	Ед. упаковки, бухты в м
SILVYN® LCCH-2					
61804793	LCCH-2 / 12	10.0 x 14.2	30	10.0	25.0
61804794	LCCH-2 / 16	12.9 x 17.1	40	12.9	25.0
61804795	LCCH-2 / 20	16.8 x 21.6	45	16.8	25.0
61804796	LCCH-2 / 25	20.9 x 26.0	55	20.9	25.0
61804797	LCCH-2 / 32	27.8 x 34.0	60	27.8	25.0
61804798	LCCH-2 / 40	37.3 x 44.2	80	37.3	10.0
61804799	LCCH-2 / 50	48.0 x 55.0	90	48.0	10.0

Фотографии представлены не в точном масштабе и не являются точными до подробностей иллюстрациями соответствующих изделий.

Аксессуары

- SILVYN® LGF-2-M см. страницу 849
- SILVYN® LGS-2-M см. страницу 849
- SILVYN® LGS-2 см. страницу 849
- SILVYN® LCG-M см. страницу 850
- SILVYN® LCW-M см. страницу 850
- SILVYN® SAT



SILVYN® LGF-2-M / SILVYN® LGS-2-M / SILVYN® LGS-2



Преимущества

SILVYN® LGF-2-M

- Для неподвижного монтажа
- Стойкий к большим растягивающим нагрузкам
- Экономия пространства монтажа

SILVYN® LGS-2-M

- Для вращающихся применений
- Стойкий к большим растягивающим нагрузкам

- Экономия пространства монтажа

SILVYN® LGS-2

- Для вращающихся применений
- Стойкий к большим растягивающим нагрузкам
- Экономия пространства монтажа

Области применения

- В комбинации с защитным рукавом:
- SILVYN® LCC-2
- SILVYN® LCCH-2
- Применения с высокими механическими нагрузками
- Для применения вне помещений

Конструкция

SILVYN® LGF-2-M

- метрическая соединительная резьба
- 6-гранный промежуточный штуцер
- Накладная гайка

SILVYN® LGS-2-M

- метрическая соединительная резьба
- 6-гранный промежуточный штуцер с торсионным элементом
- Накладная гайка

SILVYN® LGS-2

- Соединительная резьба PG
- 6-гранный промежуточный штуцер с торсионным элементом
- Накладная гайка

Подходящие защитные рукава

- SILVYN® LCC-2 Страница 847
- SILVYN® LCCH-2 Страница 848

Технические характеристики



Соответствие стандартам/
разрешения
IEC EN 61386-23



Материал
Латунь, покрытая никелем



Класс защиты
IP 54



Температурный диапазон
от -50 °C до +300 °C

Номер артикула	Обозначение	Общая длина C, мм	Длина резьбы D, мм	SW мм	Подходят для SILVYN® LCC-2 / LCCH-2	Штук/ед. упаковки
SILVYN® LGF-2-M						
55501981	12 x 1,5	21.0	8.0	13.0	10	10.0
55502001	16 x 1,5/1	23.0	8.0	17.0	12	10.0
55502002	16 x 1,5/2	25.0	10.0	20.0	16	10.0
55502021	20 x 1,5/1	25.0	10.0	22.0	16	10.0
55502022	20 x 1,5/2	26.3	10.0	24.0	20	10.0
55502031	25 x 1,5	32.5	10.0	29.0	25	10.0
55502041	32 x 1,5	36.8	13.0	38.0	32	10.0
55502051	40 x 1,5	39.0	14.0	48.0	40	4.0
55502061	50 x 1,5	42.0	15.0	58.0	50	4.0
55502071	63 x 1,5	50.0	18.0	70.0	63	1.0
SILVYN® LGS-2-M						
55501982	12 x 1,5	30.2	8.0	13.0	10	10.0
55502003	16 x 1,5/1	32.2	8.0	17.0	12	10.0
55502004	16 x 1,5/2	34.2	10.0	20.0	16	10.0
55502023	20 x 1,5/1	34.2	10.0	22.0	16	10.0
55502024	20 x 1,5/2	35.5	10.0	24.0	20	10.0
55502032	25 x 1,5	43.7	10.0	29.0	25	10.0
55502042	32 x 1,5	48.0	13.0	38.0	32	10.0
55502052	40 x 1,5	51.2	14.0	48.0	40	4.0
55502062	50 x 1,5	54.2	15.0	58.0	50	4.0
55502072	63 x 1,5	63.2	18.0	70.0	63	1.0
SILVYN® LGS-2						
55502710	7	32.0	7.0	13.0	10	10.0
55502720	9	38.0	10.0	17.0	12	10.0
55502730	11	38.0	10.0	22.0	16	10.0
55502740	13,5	39.0	12.0	24.0	20	10.0
55502750	16	44.0	12.0	24.0	20	10.0
55502760	21	50.0	12.0	29.0	25	10.0
55502770	29	56.0	12.0	36.0	32	10.0
55502780	36	59.0	12.0	48.0	40	4.0
55502790	48	61.2	16.0	70.0	63	1.0

Фотографии представлены не в точном масштабе и не являются точными до подробностей иллюстрациями соответствующих изделий.

Аксессуары

- SKINDICHT® SM-M см. страницу 704



SILVYN® LCG-M / SILVYN® LCW-M



SILVYN® LCG-M



SILVYN® LCW-M

■ Преимущества

SILVYN® LCG-M

- Стойкий к большим растягивающим нагрузкам
- Защита от вибрации
- Повышенная герметичность

SILVYN® LCW-M

- 90° угловые упрощают монтаж
- Стойкий к большим растягивающим нагрузкам
- Защита от вибрации
- Повышенная герметичность

■ Области применения

- В комбинации с защитным рукавом
- Защитные рукава-системы SILVYN® LCC-2/LCCH-2
- Применения с высокими механическими нагрузками
- Для использования в местах, где возможно появление жидкостей

■ Конструкция

SILVYN® LCG-M

- метрическая соединительная резьба
- 6-гранный промежуточный штуцер
- Гильза для вкручивания
- Накладная гайка

SILVYN® LCW-M

- метрическая соединительная резьба
- 90° угловой 6-гранный промежуточный штуцер
- Гильза для вкручивания
- Накладная гайка

■ Подходящие защитные рукава

- SILVYN® LCC-2 Страница 847
- SILVYN® LCCH-2 Страница 848

■ Технические характеристики



Соответствие стандартам/
разрешения
IEC EN 61386-23



Материал
Корпус: латунь, покрытая никелем
Уплотнение: ПА (полиамид)



Класс защиты
IP 65



Температурный диапазон
от -50 до +135 °C

Номер артикула	Обозначение	Общая длина С, мм	Длина резьбы D, мм	SW 1/2 мм	Подходят для SILVYN® LCC-2/LCCH-2	Штук/ед. упаковки
SILVYN® LCG-M						
55503220	12 x 1,5	29.8	10.0	20 / 20	10	10.0
55503221	16 x 1,5/1	29.8	10.0	22 / 24	12	10.0
55503222	16 x 1,5/2	33.0	12.0	24 / 26	16	10.0
55503223	20 x 1,5/1	33.0	12.0	24 / 26	16	10.0
55503224	20 x 1,5/2	33.5	12.0	26 / 29	20	10.0
55503225	25 x 1,5	40.5	14.0	33 / 35	25	10.0
55503226	32 x 1,5	45.8	15.0	40 / 42	32	2.0
55503227	40 x 1,5	47.5	16.0	56 / 58	40	1.0
55503228	50 x 1,5	51.0	16.0	70 / 70	50	1.0
SILVYN® LCW-M						
55503234	16 x 1,5/1	31.0	10.0	20 / 24	12	10.0
55503235	16 x 1,5/2	31.0	10.0	20 / 26	16	10.0
55503230	20 x 1,5/1	36.0	13.0	24 / 26	16	10.0
55503231	20 x 1,5/2	37.0	13.0	24 / 29	20	10.0
55503232	25 x 1,5	44.0	14.0	30 / 35	25	10.0
55503233	32 x 1,5	53.0	15.0	36 / 42	32	2.0

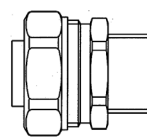
Фотографии представлены не в точном масштабе и не являются точными до подробностей иллюстрациями соответствующих изделий.

■ Аксессуары

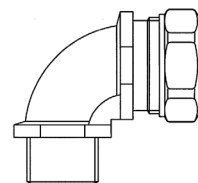
- SKINDICHT® SM-M см. страницу 704



SILVYN® LTP



SILVYN® LTPG-M
LTPS-M



SILVYN® LTPW-M

Преимущества

- Стойкие к жидкостям
- Стойкие к растягивающим усилиям
- Износостойкие
- Повышенная прочность
- Стойкие к маслам, кислотам и к УФ-излучению

Области применения

- Машиностроение
- Для применения вне помещений
- Производство трансформаторов
- Для применения в железнодорожном транспорте
- Бумажная промышленность

Конструкция

- Спирально намотанный металлический защитный рукав с зацепляющимся профилем для больших механических нагрузок
- Оболочка из полимера

Технические характеристики

	Стандарты / Сертификаты соответствия IEC EN 61386-23
	Поставляемые цвета Чёрный, RAL 9005, стойкие к УФ-лучам
	Материал Оцинкованная сталь ПВХ-оболочка
	Температурный диапазон от -20 до +105 °C

Номер артикула	Обозначение	Внутренний Ø x наружный Ø, мм	Радиус изгиба, мм	Внутренний Ø, мм	Ед. упаковки, бухты в м
Защитные рукава-системы SILVYN® LTP					
61805400	10	7.0 x 11.8	35	7.0	50.0
61805410	12	10.0 x 14.2	40	10.0	50.0
61805420	16	12.6 x 17.8	45	12.6	50.0
61805430	20	16.0 x 21.1	65	16.0	50.0
61805440	25	21.1 x 26.4	100	21.1	25.0
61805450	32	26.5 x 33.1	135	26.5	25.0
61805460	40	35.4 x 41.8	175	35.4	10.0
61805470	50	40.4 x 47.9	230	40.4	10.0
61805480	63	51.6 x 59.7	280	51.6	10.0

Фотографии представлены не в точном масштабе и не являются точными до подробностей иллюстрациями соответствующих изделий.

Аналогичная продукция

- SILVYN® HTDL см. страницу 837
- SILVYN® OR см. страницу 838

Аксессуары

- SILVYN® LTPG-M см. страницу 852
- SILVYN® LTPW-M см. страницу 852



SILVYN® LTPG-M / SILVYN® LTPS-M / SILVYN® LTPW-M



SILVYN® LTPG-M



SILVYN® LTPS-M



SILVYN® LTPW-M

Преимущества

- Стойкий к большим растягивающим нагрузкам
- Защита от вибрации
- Высокая герметизация

Области применения

- В комбинации с защитным рукавом:
- SILVYN® LTP
- Применения с высокими механическими нагрузками
- Для использования в местах, где возможно появление жидкостей

Конструкция

SILVYN® LTPG-M

- метрическая соединительная резьба
- 6-гранный промежуточный штуцер
- Гильза для вкручивания
- Накладная гайка

SILVYN® LTPS-M

- метрическая соединительная резьба
- 6-гранный промежуточный штуцер с торсионным элементом
- Гильза для вкручивания
- Накладная гайка

SILVYN® LTPW-M

- метрическая соединительная резьба
- 90° угловой 6-гранный промежуточный штуцер
- Гильза для вкручивания
- Накладная гайка

Подходящие защитные рукава

- SILVYN® LTP Страница 85 1

Технические характеристики



Стандарты / Сертификаты соответствия
IEC EN 61386-23



Материал
Корпус: латунь, покрытая никелем
Уплотнение: PA (полиамид)



Класс защиты
IP 66 / 67 / 68 (5bar) / 69K



Температурный диапазон
от -50 до +135 °C

Номер артикула	Обозначение	Общая длина C, мм	Длина резьбы D, мм	SW 1/2 мм	Подходят для SILVYN® LTP	Штук/ед. упаковки
SILVYN® LTPG-M						
555 10200	M12 x 1,5	29.8	10.0	20 / 20	10	10.0
555 10210	M16 x 1,5/1	29.8	10.0	20 / 22	12	10.0
555 10220	M16 x 1,5/2	33.0	10.0	24 / 26	16	10.0
555 10230	M20 x 1,5/1	33.0	12.0	24 / 26	16	10.0
555 10240	M20 x 1,5/2	33.5	12.0	26 / 29	20	10.0
555 10250	M25 x 1,5	40.5	14.0	33 / 35	25	10.0
555 10260	M32 x 1,5	45.8	15.0	40 / 42	32	2.0
555 10270	M40 x 1,5	47.5	16.0	50 / 52	40	1.0
555 10280	M50 x 1,5	51.0	16.0	58 / 58	50	1.0
555 10290	M 63 x 1,5	58.8	20.0	70 / 70	63	1.0
SILVYN® LTPS-M						
555 10600	M16 x 1,5/1		10.0	20 / 22	12	10.0
555 10610	M16 x 1,5/2		12.0	24 / 26	16	10.0
555 10620	M20 x 1,5/1		12.0	24 / 26	16	10.0
555 10630	M20 x 1,5/2		12.0	26 / 29	20	10.0
555 10640	M25 x 1,5		14.0	33 / 35	25	10.0
555 10650	M32 x 1,5		15.0	40 / 42	32	2.0
SILVYN® LTPW-M						
555 10400	M16 x 1,5/1		10.0	20 / 24	12	10.0
555 10410	M16 x 1,5/2		10.0	20 / 26	16	10.0
555 10420	M20 x 1,5/1		13.0	24 / 26	16	10.0
555 10430	M20 x 1,5/2		13.0	24 / 29	20	10.0
555 10440	M25 x 1,5		14.0	30 / 35	25	10.0
555 10450	M32 x 1,5		15.0	36 / 42	32	2.0
555 10460	M40 x 1,5		18.0	46 / 52	40	1.0
555 10470	M50 x 1,5		18.0	57 / 58	50	1.0
555 10480	M 63 x 1,5		20.0	72 / 70	63	1.0

Фотографии представлены не в точном масштабе и не являются точными до подробностей иллюстрациями соответствующих изделий.



Новинка

SILVYN® LTP-E



Информация

- Обеспечивает защиту кабелей от повреждения

Преимущества

- Могут быть исключены повреждения кабелей

Области применения

- В комбинации с герметичным защитным рукавом
- Защита концов защитных рукавов

Характеристики

- Фланец втулки полностью закрывает конец защитного рукава

Конструкция

- Гильза для вкручивания

Технические характеристики

- Материал**
Латунь, покрытая никелем
- Температурный диапазон**
от -50 до +135 °C

Номер артикула	Обозначение	Подходят для рукавов	Штук/ед. упаковки
61802300	10	1/4»	10.0
61802301	12	5/16»	10.0
61802302	16	3/8»	10.0
61802303	20	1/2»	10.0
61802305	25	3/4»	10.0
61802306	32	1»	10.0
61802307	40	1 1/4»	10.0
61802304	50	1 1/2»	4.0
61802308	63	2»	1.0

Фотографии представлены не в точном масштабе и не являются точными до подробностей иллюстрациями соответствующих изделий.



SILVYN® Инструмент для резки защитных рукавов

Преимущества

- Инструмент для надёжной и точной резки защитных рукавов из полимера

Области применения

- Ножницы для неметаллических защитных рукавов, например, для гофрированных защитных рукавов.

Подходящие защитные рукава

- SILVYN® EL/ELÖ/ELT Страница 779
- SILVYN® FPAS Страница 804
- SILVYN® HCC Страница 801
- SILVYN® RILL PA 6 Страница 789

- SILVYN® RILL PA6 SINUS Страница 818
- SILVYN® SI Страница 771
- SILVYN® SPLIT Страница 816
- SILVYN® HIPROJACKET Страница 836
- SILVYN® RILL PA 12 Страница 790
- SILVYN® SP Страница 772
- SILVYN® SP-PU Страница 773



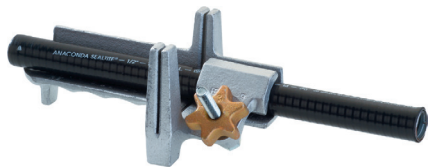
Номер артикула	Обозначение	Ø диапазон для резки, мм	Штук/ед. упаковки
61722285	CC01	0 - 45	1.0
61722286	CC02	0 - 67	1.0

Фотографии представлены не в точном масштабе и не являются точными до подробностей иллюстрациями соответствующих изделий.

Инструменты для SILVYN®

Режущий инструмент для защитных рукавов

SILVYN® ANAC-WZ



Области применения

- Для распиливания металлических защитных рукавов под прямым углом.

Подходящие защитные рукава

- SILVYN® HTDL Страница 837
- SILVYN® SSUE Страница 831
- SILVYN® UI 511 Страница 833

- SILVYN® EDU-AS Страница 821
- SILVYN® EF Страница 838
- SILVYN® OR Страница 838
- SILVYN® AS-P Страница 820
- SILVYN® HCX Страница 839
- SILVYN® HFX Страница 839
- SILVYN® EMC AS-CU Страница 822
- SILVYN® FPS-EDU Страница 823

Номер артикула	Обозначение	Для диаметра рукавов, Ø мм	Штук/ед. упаковки
61722280	Приспособление для распиливания WZ	18 - 45	1.0

Фотографии представлены не в точном масштабе и не являются точными до подробностей иллюстрациями соответствующих изделий.



SILVYN® BMC-M



Преимущества

- Простое применение
- Стойкость к большим растягивающим нагрузкам
- Для удлинения защитных рукавов

Области применения

- В комбинации с защитным рукавом
- Для всех метрических резьбовых соединений для защитных рукавов

Технические характеристики

- По запросам**
M75
PG резьба
- Материал**
Латунь, покрытая никелем
- Температурный диапазон**
зависит от применяемых резьбовых соединений

Номер артикула	Обозначение	Соединительная резьба	Наружный Ø в мм	Общая длина С, мм	SW мм	Штук/ед. упаковки
SILVYN® BMC-M						
55510000	16	M16x1,5	22.0	22.5	20.0	10.0
55510010	20	M20x1,5	26.4	25.0	24.0	10.0
55510020	25	M25x1,5	31.9	30.0	29.0	10.0
55510030	32	M32x1,5	38.5	32.5	35.0	10.0
55510040	40	M40x1,5	53.0	34.0	48.0	2.0
55510050	50	M50x1,5	63.8	38.0	58.0	1.0
55510060	63	M63x1,5	77.0	45.0	70.0	1.0

Фотографии представлены не в точном масштабе и не являются точными до подробностей иллюстрациями соответствующих изделий.

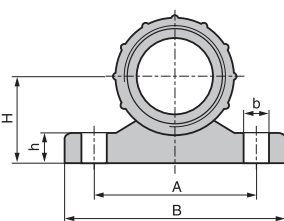
Защитные и ведущие системы для кабелей

Инструменты для SILVYN®

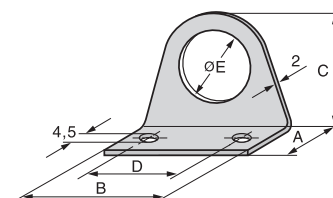
SILVYN® Угловые крепления



SILVYN® BW-K-M



SILVYN® BW-M



Преимущества

- Экономия пространства монтажа

Области применения

- Машиностроение
- Производство промышленного оборудования
- Монтаж распределительных электрощитов
- Для использования в местах, где защитные рукава SILVYN® не могут монтироваться в оборудовании и приборах

Стандарты/ Сертификаты соответствия

SILVYN® BW-K-M

- Крепёжный уголок из полимера
- 2 x отверстия для крепления

SILVYN® BW-M

- Крепёжный уголок из стали
- 2 x отверстия для крепления

Технические характеристики

- RAL** Поставляемые цвета
SILVYN® BW-K-M
Серый, RAL 7001
- Материал**
SILVYN® BW-K-M
PP (полипропилен)
SILVYN® BW-M
Пассивированная сталь
- Температурный диапазон**
SILVYN® BW-K-M
от -40 до +100 °C

Номер артикула	Обозначение	Соединительная резьба	A мм	B мм	Общая длина C, мм	D, мм	E мм	h мм	H	Ø отверстия, мм	Штук/ед. упаковки
SILVYN® BW-K-M											
55000911		20 x 1,5	37.5	50.0				7.5	20.0	5,7	50.0
55000921		25 x 1,5	43.0	57.0				8.0	25.0	5,7	50.0
55000931		32x1,5	53.5	67.0				8.0	27.0	6,7	50.0
55000941		40 x 1,5	65.5	79.5				9.0	33.0	6,7	50.0
55000951		50 x 1,5	69.5	86.0				9.5	36.5	6,7	50.0
SILVYN® BW-M											
55000531	16		20.0	50.0	33.2	40.0	17.0				25.0
55000541	20		20.0	50.0	38.0	40.0	21.0				25.0
55000551	25		20.0	60.0	46.9	50.0	26.0				25.0
55000561	32		20.0	70.0	56.9	60.0	33.0				25.0
55000571	40		20.0	80.0	67.0	70.0	41.0				25.0
55000572	50		20.0	90.0	78.4	80.0	51.0				25.0

Фотографии представлены не в точном масштабе и не являются точными до подробностей иллюстрациями соответствующих изделий.



Преимущества

- быстрое и простое крепление
- Для универсального применения

Области применения

- Производство промышленного оборудования
- Для применения в железнодорожном транспорте
- Автомобильная промышленность
- Хомуты для крепления кабелей, труб, защитных рукавов

Технические характеристики



Материал
Оцинкованная сталь
полихлоропрен



Температурный диапазон
от -35 до +100 °C

SILVYN® RKS



Номер артикула	Обозначение	Ширина металлической части, мм	Ширина x Толщина резинового профиля, мм	Диаметр в мм	Ø отверстия, мм	Длина опираемой зоны, мм	Штук/ед. упаковки
SILVYN® RKS 1							
61825170	6/12	12.0	15 x 1,2	6.0	5,3 (M5)	16.0	100.0
61825180	8/12	12.0	15 x 1,2	8.0	5,3 (M5)	17.0	100.0
61825190	10/12	12.0	15 x 1,2	10.0	5,3 (M5)	18.0	100.0
61825200	12/12	12.0	15 x 1,2	12.0	5,3 (M5)	19.0	100.0
61825210	13/15	15.0	18,5 x 1,5	13.0	6,4 (M6)	23.7	100.0
61825355	14/15	15.0	18,5 x 1,5	14.0	6,4 (M6)	24.2	100.0
61825365	15/15	15.0	18,5 x 1,5	15.0	6,4 (M6)	24.7	100.0
61825375	16/15	15.0	18,5 x 1,5	16.0	6,4 (M6)	25.2	100.0
61825040	18/15	15.0	18,5 x 1,5	18.0	6,4 (M6)	26.2	100.0
61825052	19/15	15.0	18,5 x 1,5	19.0	6,4 (M6)	26.7	100.0
61825380	20/15	15.0	18,5 x 1,5	20.0	6,4 (M6)	27.2	100.0
61825382	21/15	15.0	18,5 x 1,5	21.0	6,4 (M6)	27.7	100.0
61825050	22/15	15.0	18,5 x 1,5	22.0	6,4 (M6)	28.2	100.0
61825390	23/15	15.0	18,5 x 1,5	23.0	6,4 (M6)	28.7	100.0
61825392	24/20	20.0	25 x 1,5	24.0	8,4 (M8)	35.0	100.0
61825400	25/15	15.0	18,5 x 1,5	25.0	6,4 (M6)	29.7	100.0
61825402	26/15	15.0	18,5 x 1,5	26.0	6,4 (M6)	30.2	100.0
61825250	28/15	15.0	18,5 x 1,5	28.0	6,4 (M6)	31.2	100.0
61825255	30/15	15.0	18,5 x 1,5	30.0	6,4 (M6)	32.2	100.0
61825257	32/15	15.0	18,5 x 1,5	32.0	6,4 (M6)	33.2	100.0
61825259	34/15	15.0	18,5 x 1,5	34.0	6,4 (M6)	34.2	100.0
61825260	35/15	15.0	18,5 x 1,5	35.0	6,4 (M6)	34.7	100.0
61825262	36/20	20.0	25 x 1,5	36.0	8,4 (M8)	41.0	100.0
61825264	38/20	20.0	25 x 1,5	38.0	8,4 (M8)	42.0	100.0
61825295	40/20	20.0	25 x 1,5	40.0	8,4 (M8)	43.0	100.0

Фотографии представлены не в точном масштабе и не являются точными до подробностей иллюстрациями соответствующих изделий.

ÖLFLEX®
UNITRONIC®
ETHERLINE®
HITRONIC®
EPIC®
SKINTOP®
SILVYN®
FLEXIMARK®
АКСЕССУАРЫ
ПРИЛОЖЕНИЕ

Обзор буксируемых кабельных цепей SILVYN® CHAIN



Как поставщик системных решений, мы предлагаем комплексные решения из одних рук, например, буксируемые кабельные цепи и подходящие для них кабели. Подробную информацию по буксируемым кабельным цепям SILVYN® CHAIN Вы найдёте в каталоге на нашем сайте: www.lappgroup.com/catalogues

		Характеристики	Области применения
SILVYN® CHAIN Серия Light		<ul style="list-style-type: none"> Для простого применения Соединение звеньев путем защёлкивания Внутренняя высота цепи 12 – 25 мм 7 типов цепи 	<ul style="list-style-type: none"> Автоматизация производства Малые порталные роботы Оборудование текстильной промышленности с большими длинами перемещения цепи Оборудование типографий, печатные станки
SILVYN® CHAIN Серия Medium		<ul style="list-style-type: none"> Для стандартного применения Звенья цепи соединены одинарными жёлтыми клипсами Внутренняя высота цепи 18 – 76 мм 12 типов цепи разной ширины 	<ul style="list-style-type: none"> Автоматизация производства Подъёмно-транспортное оборудование Станки с ЧПУ Для самонесущего применения средней нагрузки
SILVYN® CHAIN Серия Heavy		<ul style="list-style-type: none"> Для тяжёлых условий эксплуатации Звенья цепи соединены тройными жёлтыми клипсами Внутренняя высота цепи 30 – 112 мм 12 типов цепи, большой выбор перегородок из полиамида, алюминия и нержавеющей стали 	<ul style="list-style-type: none"> Автоматизация производства с высокой частотой перемещения цепи Для электрооборудования наружной установки Эксплуатация с высоким ускорением
SILVYN® CHAIN Серия Sliding		<ul style="list-style-type: none"> Для больших длин перемещения цепи Звенья цепи соединены одинарными или тройными жёлтыми клипсами Внутренняя высота цепи 30 – 70 мм 12 типов цепи, большой выбор перегородок из полиамида, алюминия и нержавеющей стали 	<ul style="list-style-type: none"> Для применения при высоких скоростях перемещения цепи и большом весе проложенных кабелей/шлангов Для длительной эксплуатации (долгий срок службы)
SILVYN® CHAIN Серия Protection		<ul style="list-style-type: none"> Для экстремальных условий эксплуатации Звенья цепи соединены жёлтыми клипсами Внутренняя высота цепи 35 – 76 мм 10 типов цепи, различной ширины 	<ul style="list-style-type: none"> Автоматизация производства Загрязненная среда эксплуатации Станочные автоматизированные системы
SILVYN® CHAIN Серия Robot		<ul style="list-style-type: none"> Для вращательных движений Запатентованная конструкция соединения звеньев цепи жёлтыми клипсами Внутренняя высота цепи 35 – 60 мм Стандартный угол поворота до 200 °С, с поддерживающими элементами до 400 °С 6 типов цепи 	<ul style="list-style-type: none"> Сварочные роботы Роботы для лакирования Роботы манипуляторы
SILVYN® CHAIN Серия Steel		<ul style="list-style-type: none"> Для экстремальных условий эксплуатации с максимальной нагрузкой Стойкие к химическим веществам Стальные соединения звеньев цепи Внутренняя высота цепи 32 – 182 мм 5 стандартных типов цепи Специальные цепи по техническим требованиям клиентов 	<ul style="list-style-type: none"> Сталепрокатные/сталелитейные заводы Нефтедобывающие платформы на море Центры механизированной обработки с большими длинами перемещения цепи Экстремальные условия эксплуатации

Фотографии не отмасштабированы и не передают детальные изображения соответствующих продуктов.

ÖLFLEX®
UNITRONIC®
ETHERLINE®
HITRONIC®
EPIC®
SKINTOP®
SILVYN®
FLEXIMARK®
АКСЕССУАРЫ
ПРИЛОЖЕНИЕ